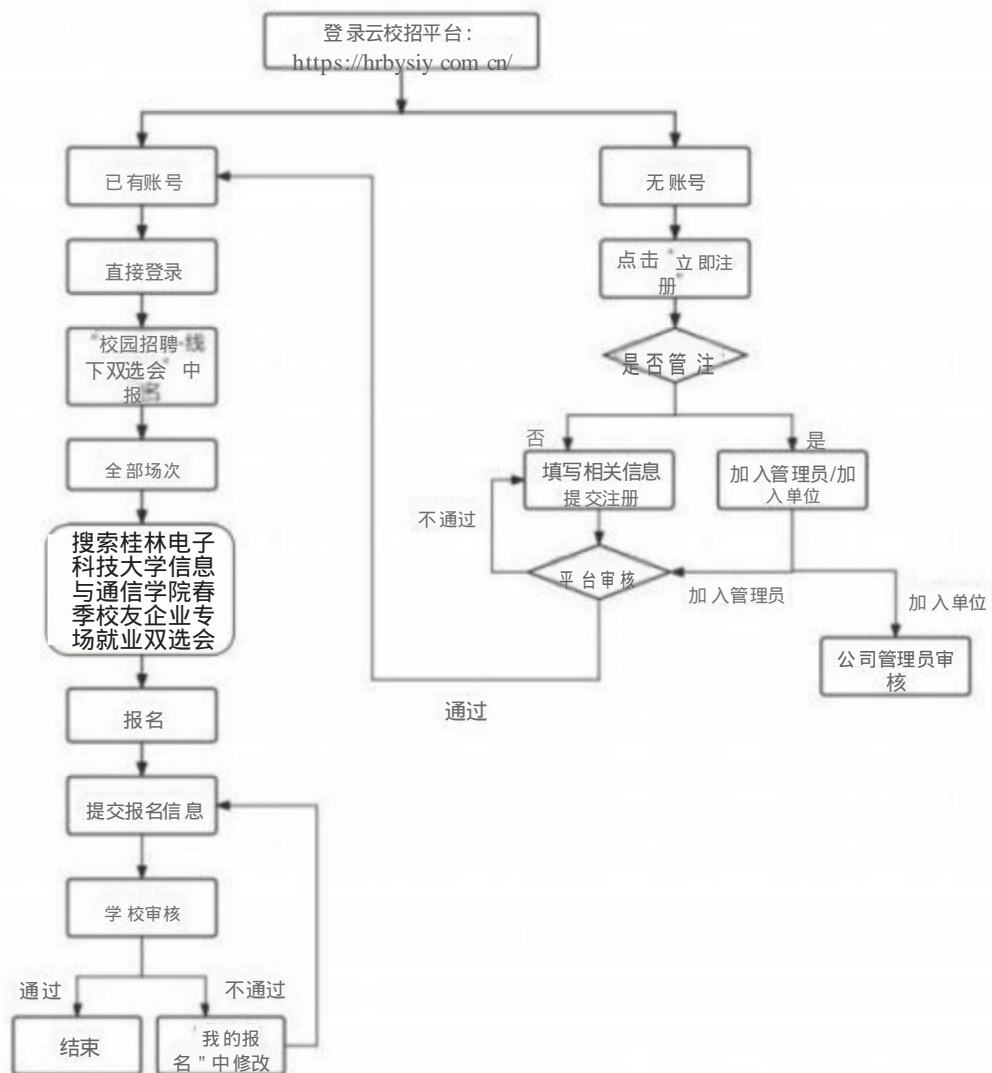


桂林电子科技大学信息与通信学院春季校友企业专场就业双选会校园招聘会用人单位报名操作指南



一、单位已有账号报名流程

1. 用电脑浏览器打开网址报名，网址：<https://hrbysiy.com.cn/>，输入账号和密码进行登录
注：企业报名需要用电脑浏览器打开，建议用谷歌浏览器（不建议用手机端进行报名）；



2. 点击左侧按钮“**校园招聘——线下双选会**”，点击“**全部场次**”，输入本场招聘会活动名称“桂林电子科技大学信息与通信学院春季校友企业专场就业双选会”进行搜索

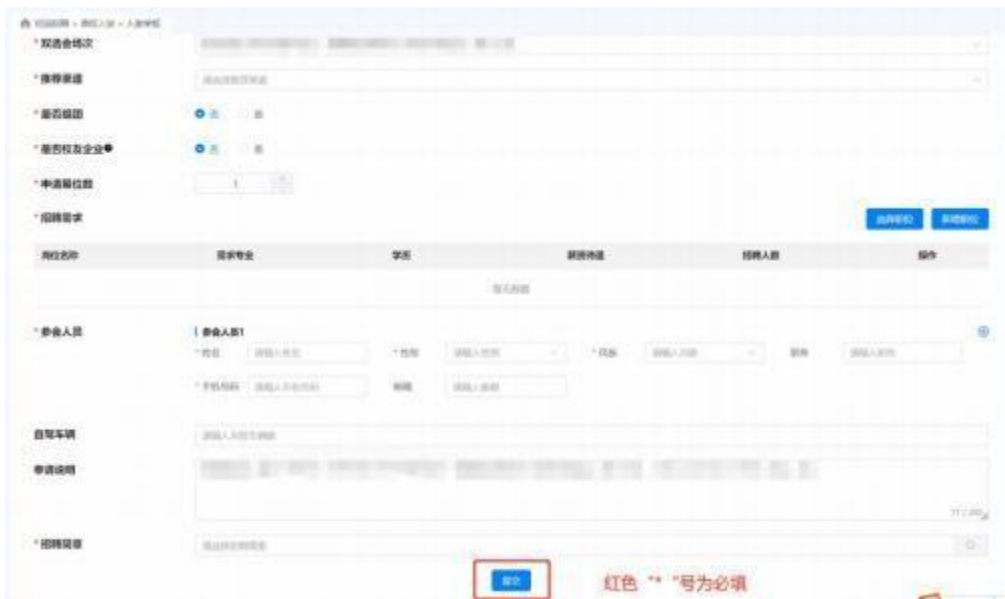


3. 点击右侧“**报名**”按钮，申请类型选择“**双选会**”类型，进行本次招聘会报名





4. 如实填写相关招聘内容，填写完成后点击“提交”，等待学校审核即可。



注意事项

- ① 当企业账号只记住账号，而记不住密码时，可在登录页面切换为用短信验证码登录；
- ② 当企业 HR 已更换，无法登录时，可点击登录页面的“立即注册”按钮，输入单位名称和统一社会信用代码，点击“确定”之后，申请为新的管理员，审核通过之后再重新登录；
- ③ 当填写页面看不见“报名”等字样时，请调小当前屏幕分辨率（可按住 Ctrl + 鼠标滑动进行调整）；
- ④ 当页面无反应时，可切换 360 浏览器、火狐浏览器、检查刷新网络等多尝试；
- ⑤ 招聘页面填写内容参考如下

推荐渠道：选择学校就业部门

是否组团：是或者否（根据单位实际情况填写）

是否校友企业：是或者否（根据单位实际情况填写）

申请展位数：根据单位实际情况填写

招聘需求：如已有职位，可直接进行选择；如没有，需要选择“新增职位”，新增职位中的内容，根据单位实际情况进行填写

参会人员：根据单位实际情况填写，可点击右侧“+”号进行添加多个参会人员

自驾车辆：填数字，例如 1、2

申请说明：例如：参加 XX 学校 2026 届秋季线下招聘会

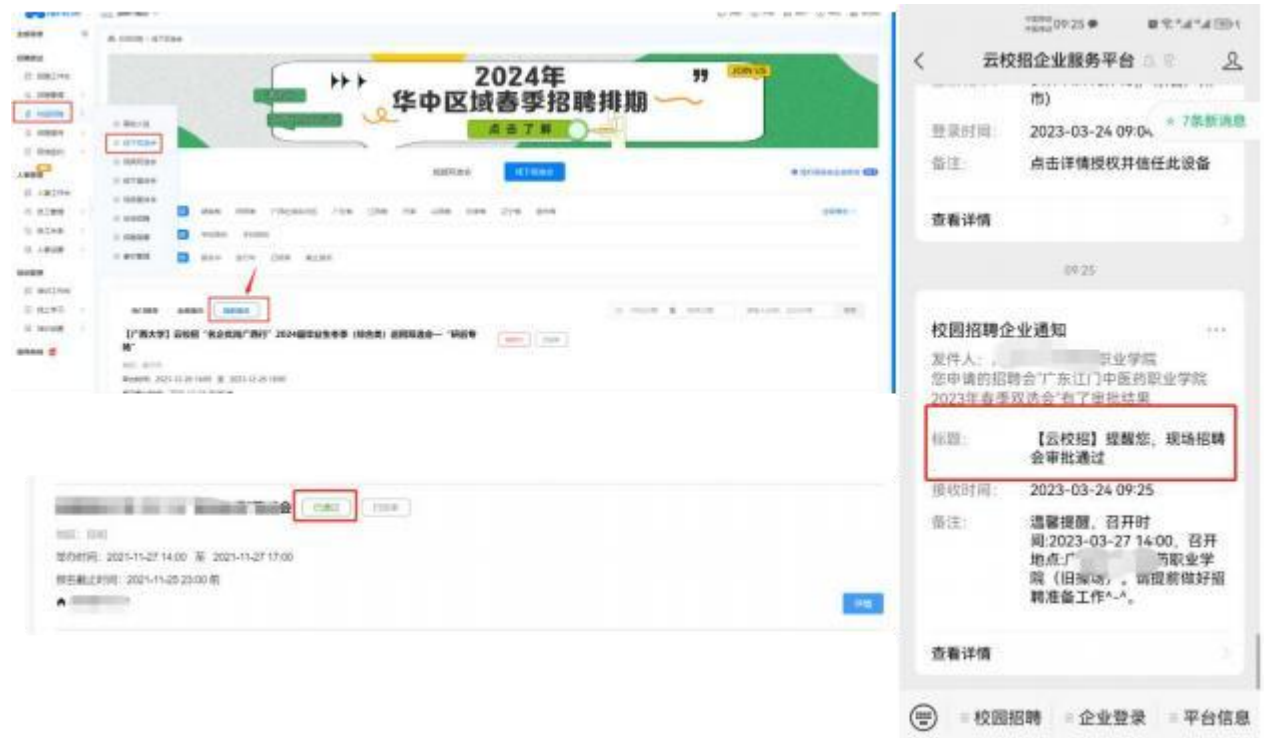
招聘简章：点击“”进行选择，如果没有需要进行先新增，后添加

⑥ 页面上标“*”号的内容均未必填项；

⑦ 更多问题，可关注在线客服进行咨询

5.查看学校审核状态

申请报名后可点击“校园招聘-双选会-我的报名”查看审核状态。如也关注了“云校招企业服务平台”并绑定了微信，手机可实时收到学校审核消息。



注下图为2026年信息与通信学院4月14日双选会交流群

群聊：2026.4.14信息与通信学院
双选会



二、无账号单位报名流程

1. 用电脑浏览器打开网址报名，网址：<https://hr.bysjy.com.cn/>，点击“立即注册”

注：①企业报名需要用电脑浏览器打开，建议用谷歌浏览器（不建议用手机端进行报名）；



2.填写公司信息后点击确定



情况一：若您的公司未曾注册过云校招企业服务平台

(1) 点击确定后，直接进入单位信息填写。



(2) 填写完成后点击提交，进入账号信息填写，填写完成点击提交审核。审核由平台处理（1~3个工作日内审核完成），认证通过后您可以登录系统，直接返回本文档顶部，参照【单位已有账号报名流程】进行报名。

。



情况二：若您的公司已注册云校招企业服务平台



(1) 您可以选择加入单位，提交信息后由公司的管理员审核。审核通过后您将以公司成员身份登录。



(2) 当公司管理员出现更换/离职等情况，您可以选择申请管理员，提交相关证明材料后由平台认证（1~3个工作日内审核完成），认证通过后您可以登录并成为公司管理员，并直接返回本文档顶部，参照【单位已有账号报名流程】进行报名。



