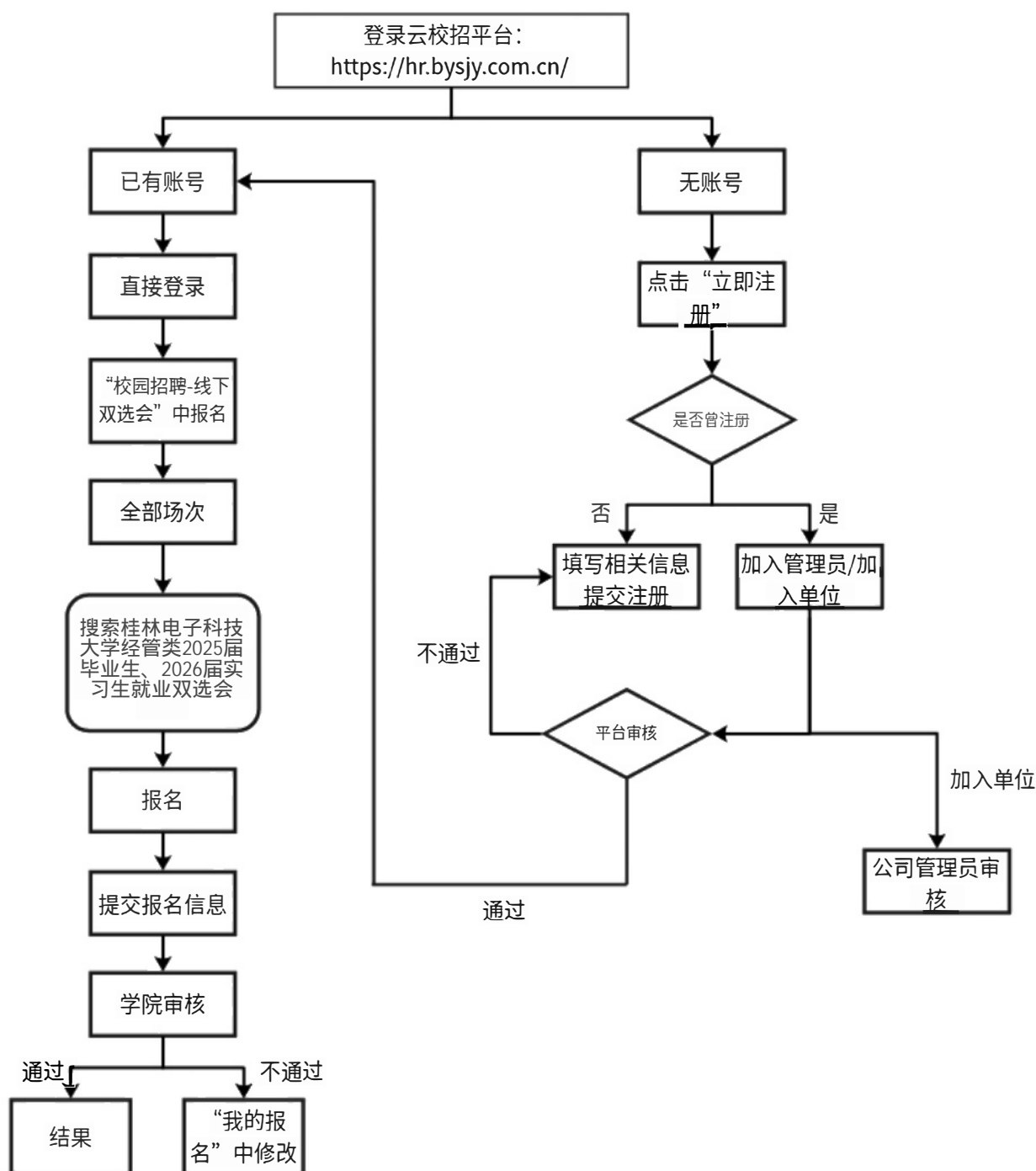


桂林电子科技大学经管类2025届毕业生、 2026届实习生就业双选会 用人单位报名操作指南



一、单位已有账号报名流程

1.用电脑浏览器打开网址报名，网址：<https://hr.bysjy.com.cn/>，输入账号和密码登录

注：企业报名需要用电脑浏览器打开，建议用谷歌浏览器（不建议用手机端进行报名）；

2.点击左侧按钮“校园招聘——线下双选会”，点击“全部场次”，输入本场招聘会活动名称“桂林电子科技大学经管类2025届毕业生、2026届实习生就业双选会”搜索



3.点击右侧“报名”按钮，申请类型选择“双选会”类型，进行本次招聘会报名



4.如实填写相关招聘内容，填写完成后点击“提交”，等待学校审核即可。

注意事项

- ①当企业账号只记住账号，而记不住密码时，可在登录页面切换为用短信验证码登录；
- ②当企业HR已更换，无法登录时，可点击登录页面的“立即注册”按钮，输入单位名称和统一社会信用代码，点击“确定”之后，申请为新的管理员，审核通过之后再重新登录；
- ③当填写页面看不见“报名”等字样时，请调小当前屏幕分辨率（可按住 **Ctrl** + 鼠标滑动进行调整）；
- ④当页面无反应时，可切换 360 浏览器、火狐浏览器、检查刷新网络等多尝试；
- ⑤招聘页面填写内容参考如下

推荐渠道：选择学校就业部门

是否组团：是或者否（根据单位实际情况填写）

是否校友企业：是或者否（根据单位实际情况填写）

申请展位数：根据单位实际情况填写

招聘需求：如已有职位，可直接进行选择；如没有，需要选择“新增职位”，新增职位中的内容，根据单位 实际情况进行填写

参会人员：根据单位实际情况填写，可点击右侧“+”号进行添加多个参会人员

自驾车辆：填数字，例如 1、2

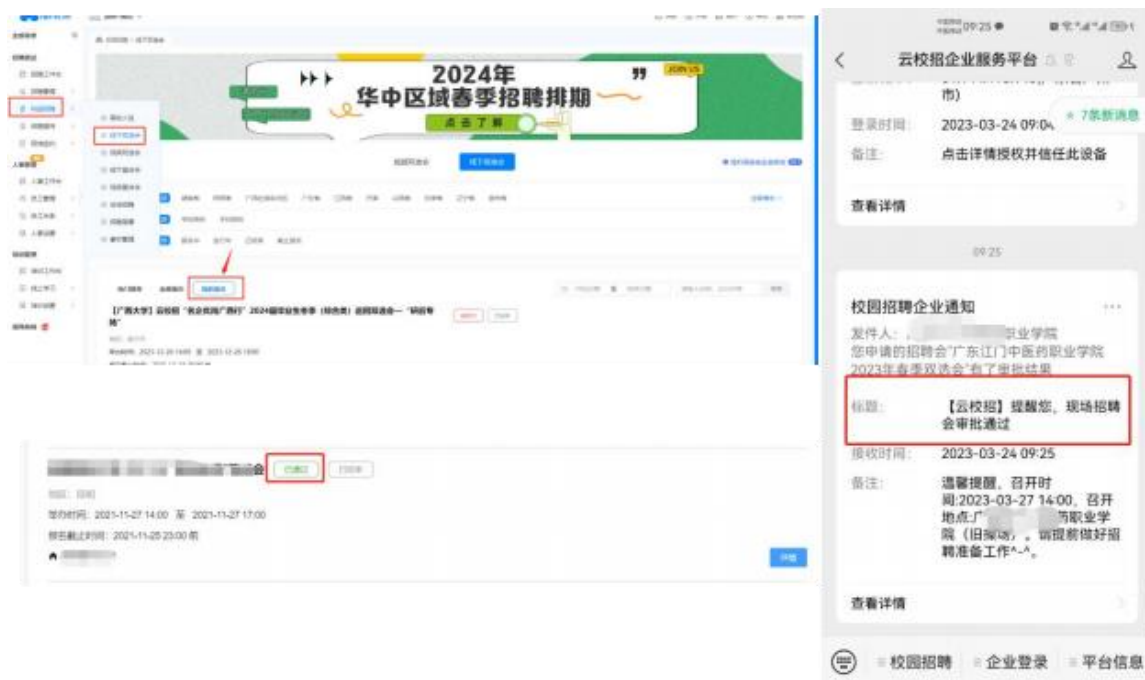
申请说明：例如：参加**经管类**招聘会

招聘简章：点击“”进行选择，如果没有需要进行先新增，后添加

⑥页面上标“*”号的内容均未必必填项；

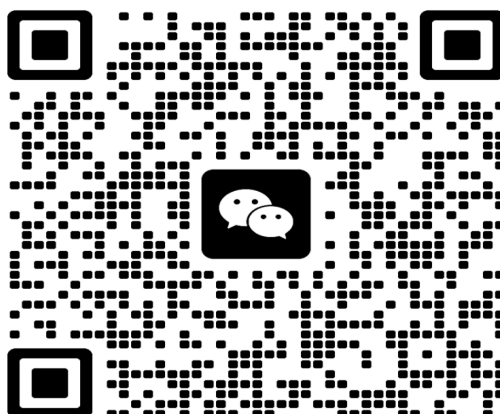
⑦更多问题，可关注在线客服或联系学院老师进行咨询

5.查看学校审核状态申请报名后可点击“校园招聘-双选会-我的报名”查看审核状态。如关注“云校招企业服务平台”并绑定微信，手机可实时收到学校审核消息。



以下为5月18日 经管类双选会交流群

群聊：5月18日双选会交流群



该二维码7天内(5月13日前)有效，重新进入将更新

二、无账号单位报名流程

1. 报名网址: <https://hr.bysjy.com.cn/>, 点击“立即注册”

注: 企业报名需要用电脑浏览器(建议谷歌浏览器)打开, 不建议用手机端进行报名);



2. 填写公司信息后点击确定

单位信息填写

平台注册

- 1. 单位信息填写
- 2. 账号信息填写
- 3. 关注公众号/平台注册审核

*** 单位名称** 请输入与营业执照一致的单位名称

*** 社会信用代码** 请输入与营业执照一致的社会信用代码

☒ 同意云校招 《用户协议》 《隐私协议》

确定

无代码/特殊注册?

情况一: 若您的公司未曾注册过云校招企业服务平台

(1) 点击确定后, 直接进入单位信息填写

(2) 填写完成后点击提交，进入账号信息填写，填写完成点击提交审核。审核由平台处理（1~3个工作日内审核完成），认证通过后您可以登录系统，直接返回本文档顶部，参照【单位已有账号报名流程】进行报名。

情况二：若您的公司已注册云校招企业服务平台

(1) 您可以选择加入单位，提交信息后由公司的管理员审核。审核通过后您将以公司成员身份登录。

(2) 当公司管理员出现更换/离职等情况，您可以选择申请管理员，提交相关证明材料后由平台认证（1~3个工作日内审核完成），认证通过后您可以登录并成为公司管理员，并直接返回本文档顶部，参照【单位已有账号报名流程】进行报名。

