



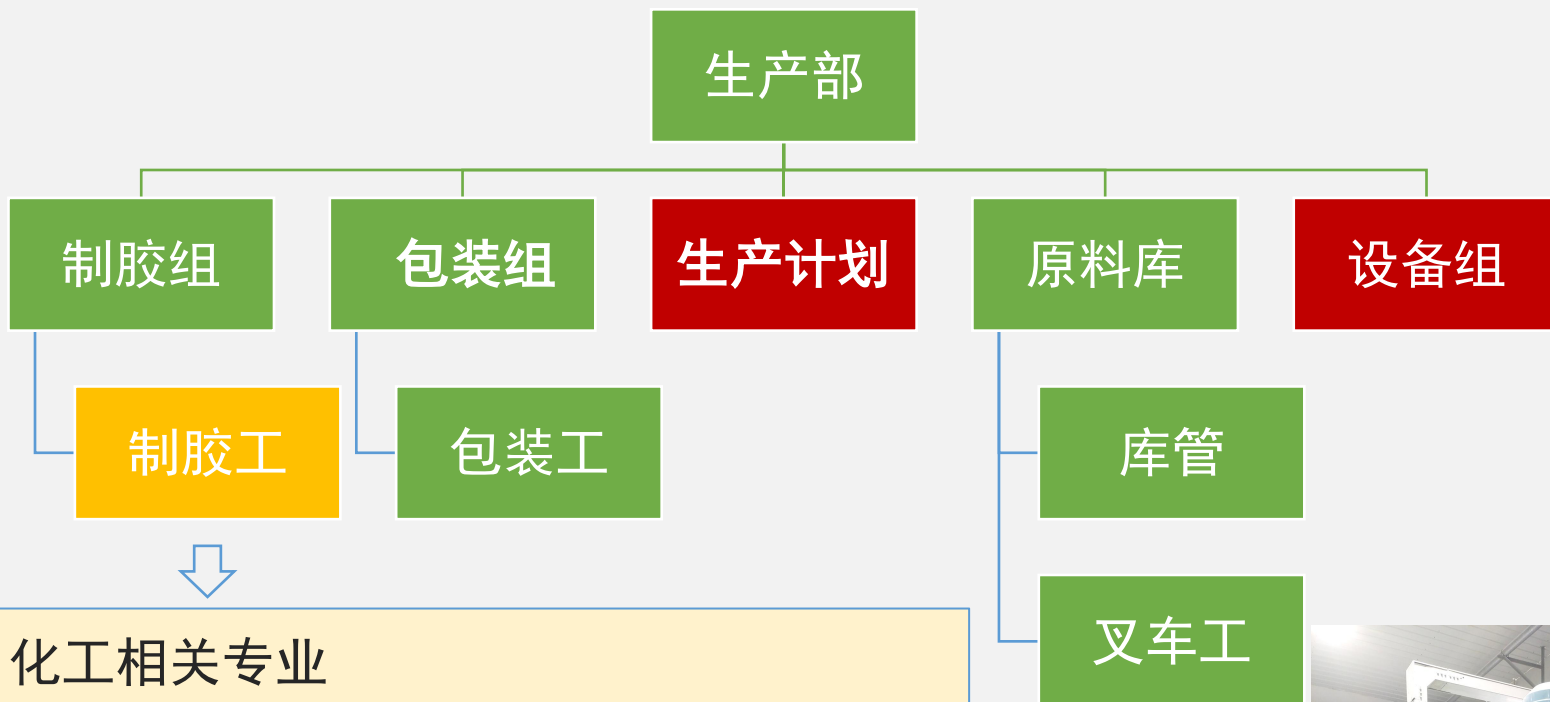
KEMIBOND
铠博

携手并进 共创未来

铠博新材料（天津）有限公司

01 岗位需求

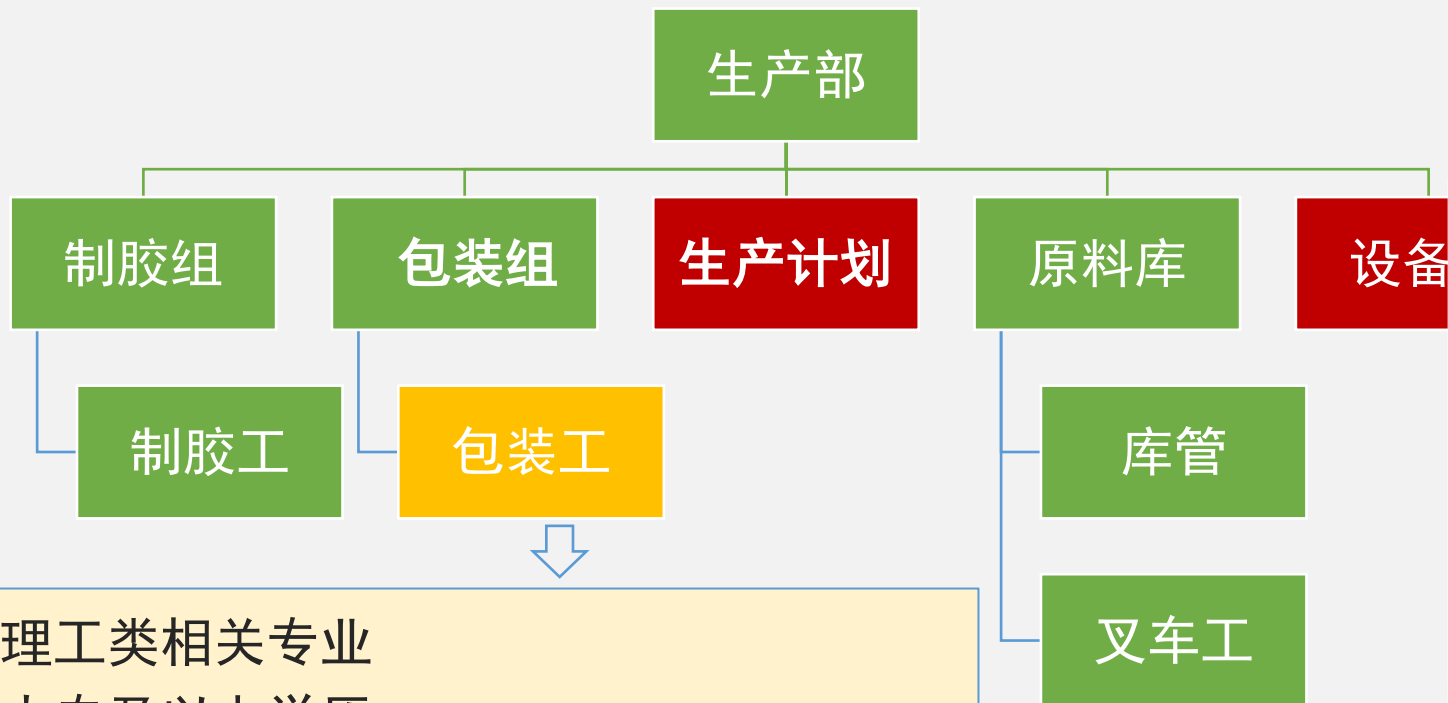
01 ● 岗位需求



- **专业：**化工相关专业
- **学历：**大专及以上学历
- **工作地点：**天津
- **性格特征：**勤奋努力，吃苦耐劳，踏实务实。
- **工作内容：**原料投入、机器操作、数据记录



01 ● 岗位需求



- **专业：**理工类相关专业
- **学历：**大专及以上学历
- **工作地点：**天津
- **性格特征：**勤奋努力，吃苦耐劳，踏实务实。
- **工作内容：**不同形式的包装材料分装



大桶分装



铝带塑封

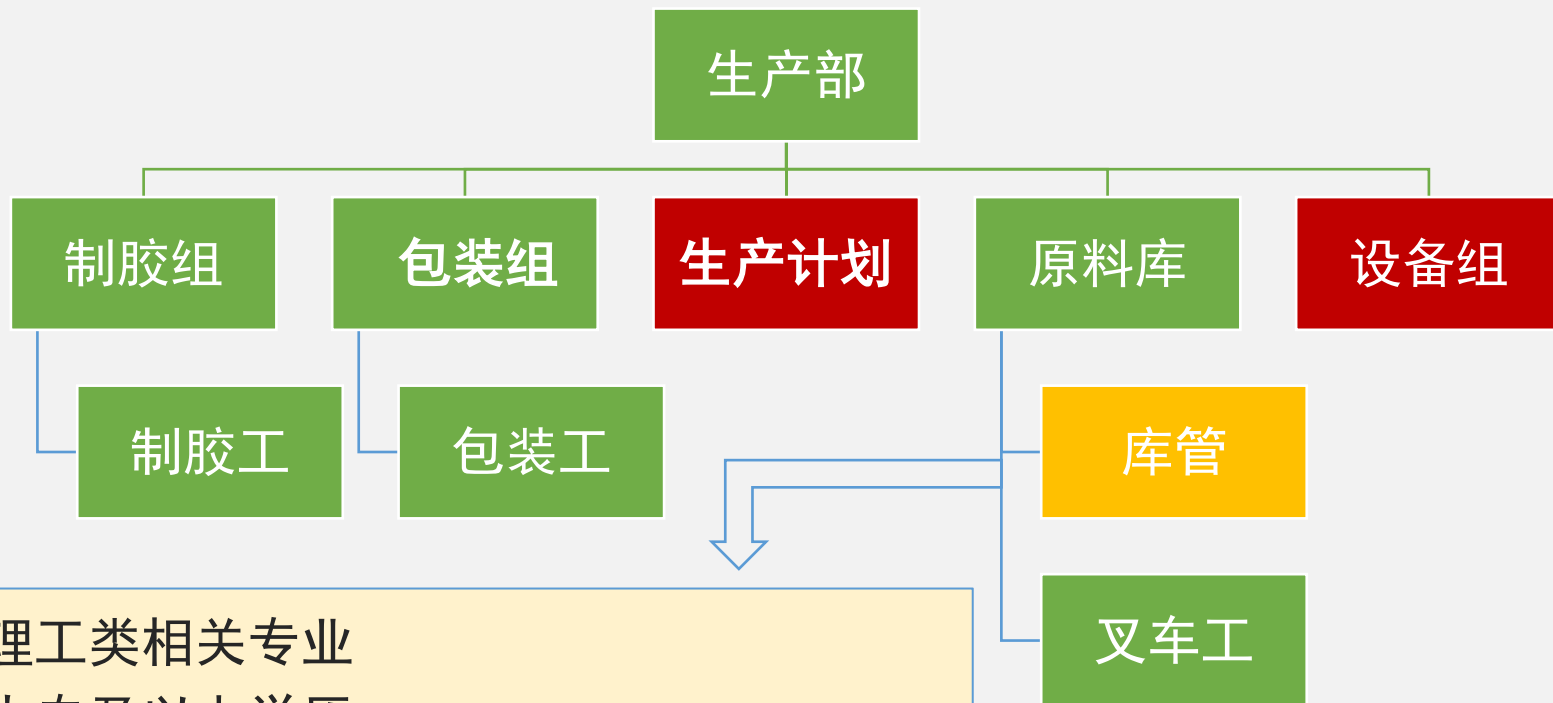


手拔管



分胶机

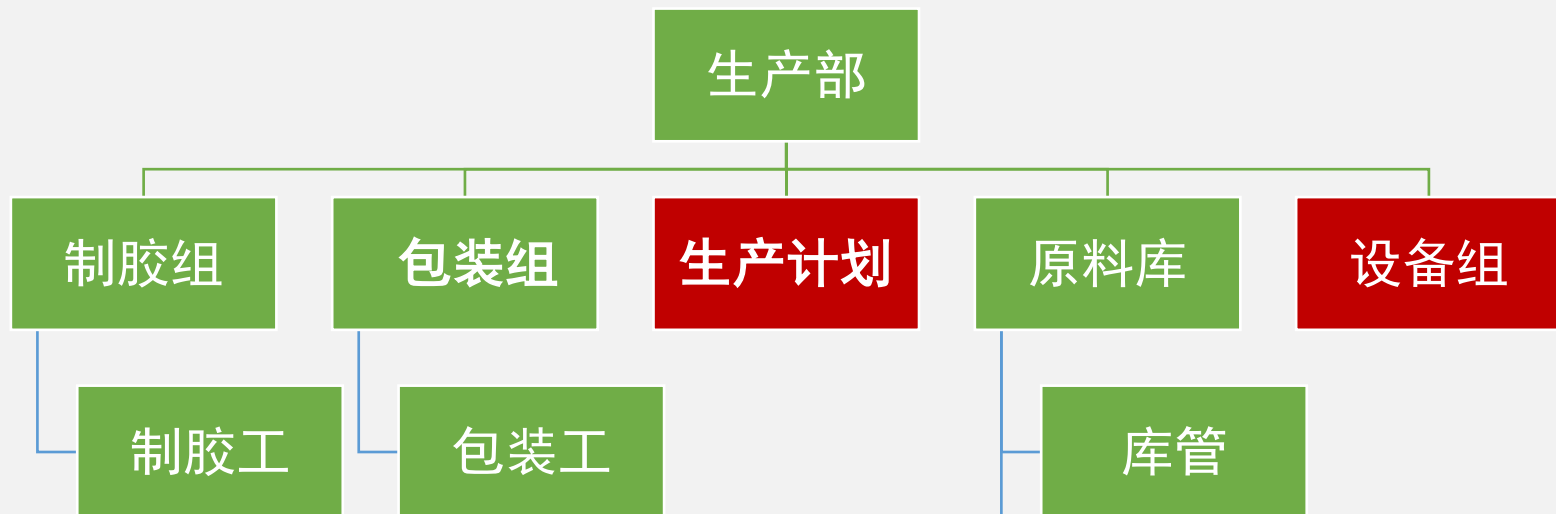
01 ● 岗位需求



- **专业:** 理工类相关专业
- **学历:** 大专及以上学历
- **工作地点:** 天津
- **性格特征:** 勤奋努力, 吃苦耐劳, 踏实务实。
- **工作内容:** 原材料出入库管理



01 ● 岗位需求



- **专业：**理工类相关专业
- **学历：**大专及以上学历
- **工作地点：**天津
- **性格特征：**勤奋努力，吃苦耐劳，踏实务实。
- **工作内容：**原料及成品移动搬运

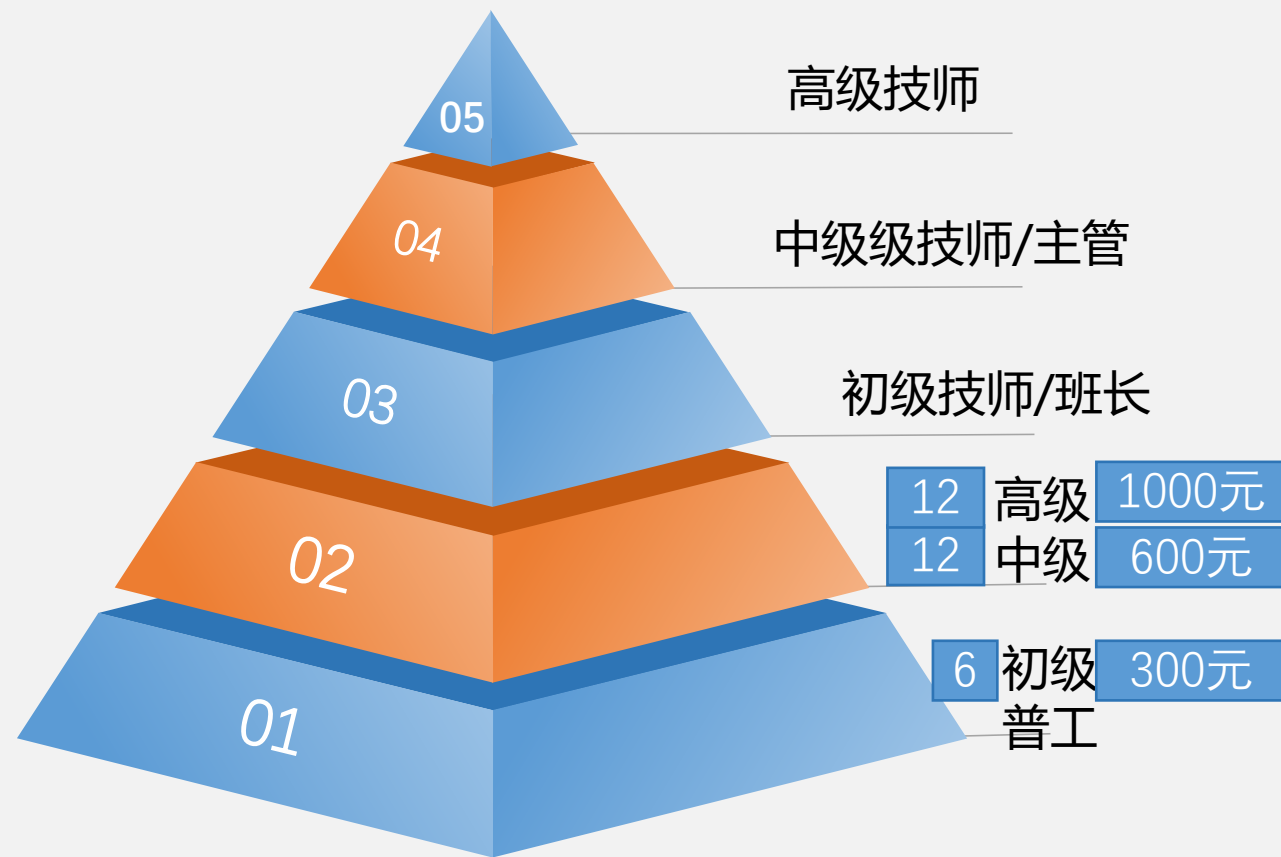


01 ● 岗位需求

完善的人才培养体系



畅通的职业发展通道



招聘岗位

职业发展

薪酬福利

招聘流程

工作环境

01 ● 岗位需求

01 月薪



- 基本月薪 综合每月
- 绩效工资 6000-7000元

实习工资 4000/月

01

02

03

03 其他激励



- 技能晋升激励
- 荣誉激励
- 金银币激励

02 福利



- 五险一金
- 话补/全勤奖
- 免费午餐
- 带薪休假
- 节日/生日礼品
- 结婚礼金
- 开工红包
- 季度劳保
- 防暑降温费
- 高温补贴
- 免费宿舍



01 ● 岗位需求



简历投递

邮箱投递
姓名+岗位

人力部门&
用人部门

面试



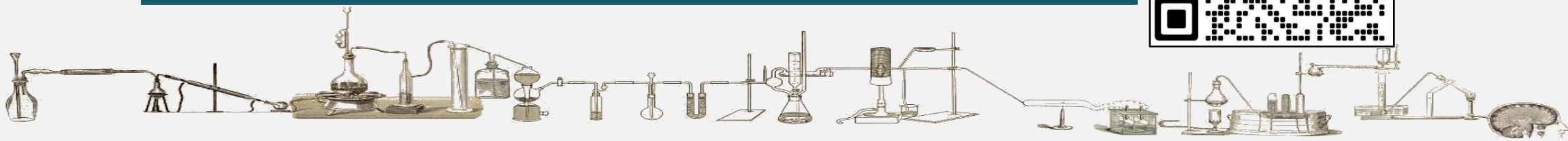
聘用

人力部门

电话：18630810592

邮箱：hr@kemibond.com

地址：天津市西青经济技术开发区赛达工业园盛达五支路6号



01 ● 岗位需求

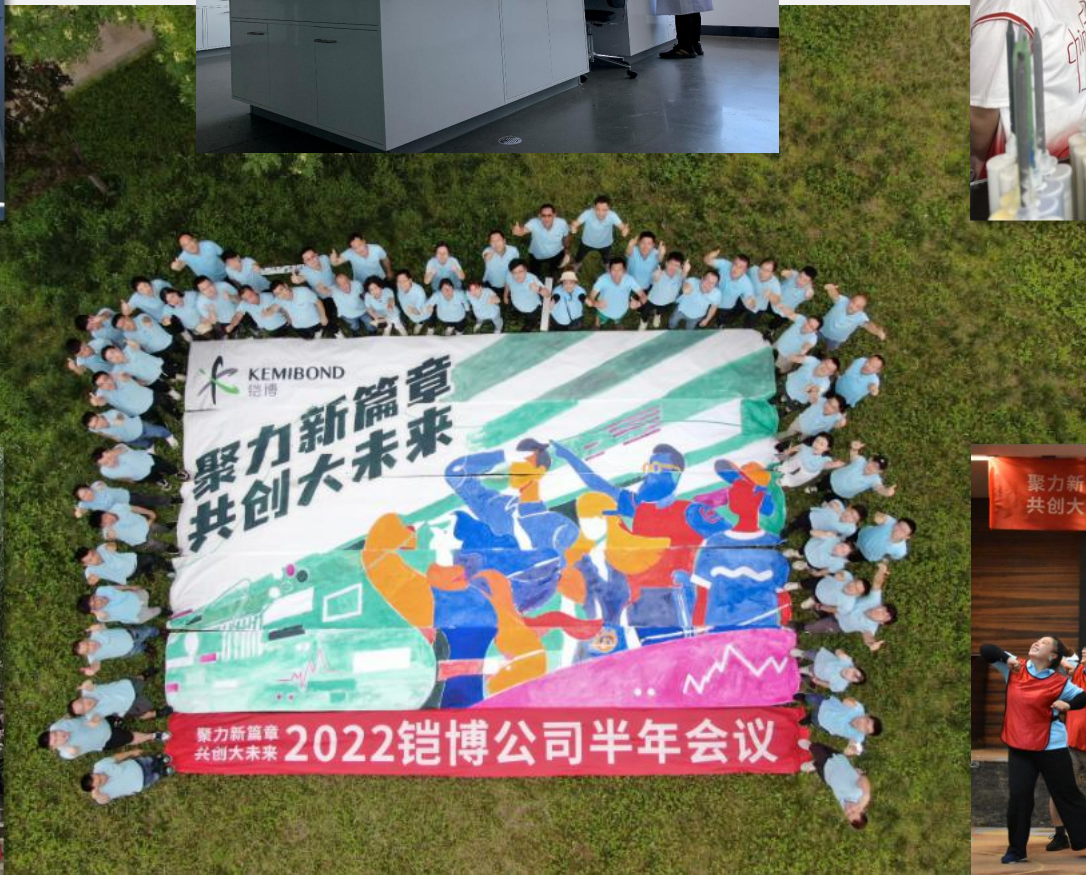
招聘岗位

职业发展

薪酬福利

招聘流程

工作环境



01 ● 岗位需求

团建活动



招聘岗位

职业发展

薪酬福利

招聘流程

工作环境

02关于我们

02 ● 关于我们



企业简介

发展历程

创始人团队

企业文化



博学多材 智造连接

铠博新材料是国内较早从事胶粘剂产品研发的企业之一，专注于工业领域粘接与密封先进材料的研究与开发。铠博新材料现有北京公司，天津公司两家全资子公司。公司致力于汽车、电子电器、新能源、轨道交通等装备制造的密封与粘接研究；同时为电力、冶金、石化、工程机械等行业解决密封、粘接、防护等问题。

02 ● 关于我们

企业简介

发展历程

创始人团队

企业文化

自有土地
15000平
员工
120人

车间
3000平
库房
3000平

设计产能
10000吨

02 ● 关于我们

开发能力

四大类
研发实验室

技术人员
硕士以上占比
80%

独立
应用工艺实验室

企业简介

发展历程

创始人团队

企业文化

配方开发

独特产品理念独树一帜；
先进的配方专利设计。



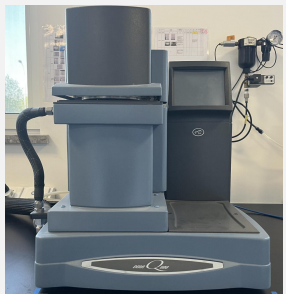
铠博研究涉及聚氨酯、有机硅、环氧、丙烯酸酯、厌氧、UV等多领域多学科，我们积极地从事满足时代需求的研究开发，从事提高现有产品的质量和稳定性等的研究。独创性构思体现在从原料的分子结构设计到关键成分的合成研究，从配方的DOE优化到产品的应用创新。

注重产学研相结合，铠博研发与中科院过程所，北京化工大学，北京理工大学，河北工业大学等建立合作，高等科研院所分享在化学分析方面的技术优势，为公司的研究开发提供了很好的技术验证和交流平台，建立产学研用一体的研发机制。



合作研究

检测能力



美国TA DMA动态力学分析实验仪



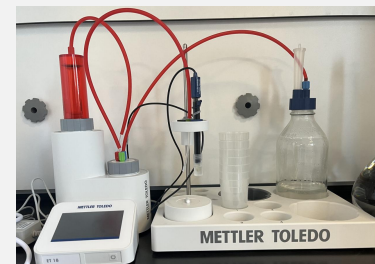
瑞典Hot disk导热能力分析仪



日本SHIMADZU红外光谱分析仪



瑞士METTLER TOLED0水分测试仪



瑞士METTLER TOLED0电位滴定仪



德国FUCHS高温高湿环境箱



日本ESPEC高低温湿热循环试验箱



高低温冲击试验箱



盐雾试验箱



Plasma表面处理仪

02 ● 关于我们

2017
2019
初创

- 研发系列产品
- 实验室
- 产学研合作
- 小批量生产

2020
积累

- 新能源汽车
- 储能/复合材料
- 电子、电器
- 成为**美的**供应商
- 成为**BOSE**供应商

2021
发展

- IATF16949体系认证
- 国家级高新技术企业
- 科技型中小企业
- 成为**海博思创**供应商

2022
拓展

- 光伏
- 储能市占率提升
- 品牌影响力
- 成为**比亚迪/蜂巢/格力**供应商

2023
变革

- **电子胶黏剂**
- 关键原材料的合成
- 专精特新
- 启动融资
- 成为**理想汽车**供应商

2024
突破

- 销售增速**100%**
- 市场布局
- 产品研发
- 光伏市场
- 产能提升

02 ● 关于我们

李印柏 董事长



- 哈尔滨工业大学工学硕士，装甲兵学院教授
- 北京天山新材料技术有限公司创始人
- 铠博新材料公司创始人

杨 坚 销售总监



- 江南大学MBA
- 曾任北京天山新材料技术有限公司技术经理

黄海江 研发总监



- 北京航空航天大学本科，北京化工大学硕士
- 曾就职于北京天山新材料技术有限公司担任研发项目经理、研究室主任、研发总监

郑妙生 总经理



- 北京化工大学工学硕士
- 曾就职于中信国安盟固利、北京天山新材料担任研发经理、研发总监、事业部总经理

赵海川 市场总监



- 北京理工大学本科，北京化工大学硕士
- 曾就职于北京天山新材料技术有限公司担任市场总监

邱家绮 人力总监



- 哈尔滨工业大学本科，北京大学EMBA
- 曾就职于广州怡文环境科技有限公司市场总监

愿景

在客户心中，我们是先进胶粘剂的首选供应商。
在员工心中，我们是值得付出青春的一份事业。
在合作伙伴心中，我们是值得信赖的朋友。

trust yourself



使命

您与家人的美好时光，都有铠博点滴贡献

价值观

成就客户，创造价值

诚信负责，协作创新

03业务介绍

03 ● 业务介绍

产品线

产品应用

行业影响

合作伙伴

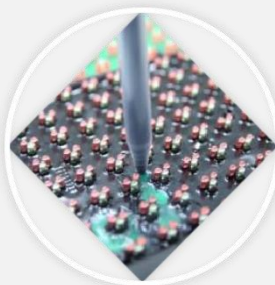
丰富的 产品线



● 结构粘接 ●

动力电池
3C设备

光伏栅线
电机磁钢



● 灌封防护 ●

PCB板覆膜
定子线圈

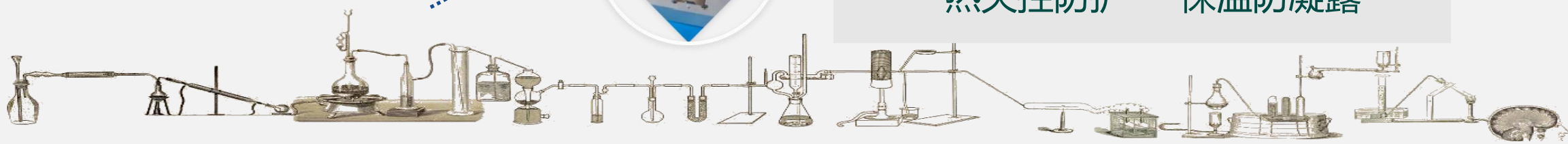
FPC连接器
4680圆柱电芯



● 导热隔热 ●

导热粘接
热失控防护

导热凝胶
保温防凝露



03 ● 业务介绍

新能源汽车

动力电池



服务新能源汽车行业超过五年，与**比亚迪、欣旺达、蜂巢、国轩、力神、盟固利、天能**等电池生产企业合作，铠博胶粘剂应用于**大众、日产、比亚迪、长城、宇通、一汽、奇瑞、福田**等多款新能源车型。

电机电控



通过与**比亚迪、汇川、中车尚驰、五菱、朗高、盘毂动力**等驱动电机企业合作，铠博胶粘剂应用于**比亚迪、上汽、五菱、理想、吉利、东风**等多款新能源车型。

车身复材



致力于为汽车轻量化提供粘接解决方案，通过多种产品体系研发并举，目前有低应力加强筋粘接，免打磨SMC粘接，PP材料高伸长粘接胶等多款产品，已应用于**大众、一汽、理想**等车型。

汽车电子



布局汽车电子行业，针对**OBC导热与密封**，**DC-DC转换器灌封**，**FPC连接器防护**，**传感器灌封**，**无钥匙系统灌封**等推出一系列有竞争力的产品。

优势业务

成长业务

产品线

产品应用

行业影响

合作伙伴

03 ● 业务介绍

储能

电化学储能



铠博服务储能行业超过五年，目前铠博胶粘剂产品已经成功应用于**海博思创、国家电投，新源智储**，明阳瑞源，**天合储能**、金风科技、力神、**中电科**、电气国轩、利维能、**北汽、阿特斯**等多个大储项目，以及美国Enphase，派能科技，北汽等家用储能产品，助力于提高光伏、风电、火电、水电等各行​​业的储能产品安全耐久性。

优势业务

飞轮储能



飞轮储能是利用电动机带动真空磁悬浮条件下的飞轮转子高速旋转来储能，高功率密度、长寿命是它的技术特点。

铠博针对飞轮电机的磁钢**粘接**，定子灌封，壳体密封等用胶需求有成熟的技术和产品方案。

成长业务

氢储能



截至2021年，全球氢储能市场规模约为146.9亿美元，预计从2022年到2030年将以4.4%的复合年增长率扩张。我国在不少风光水电资源丰富地区已开展可再生能源制氢与储能示范，其中最大装机项目为安徽六安1MW分布式氢能综合利用站电网调峰项目。

铠博胶粘剂产品可用于极板氢气和水的**密封**。

产品线

产品应用

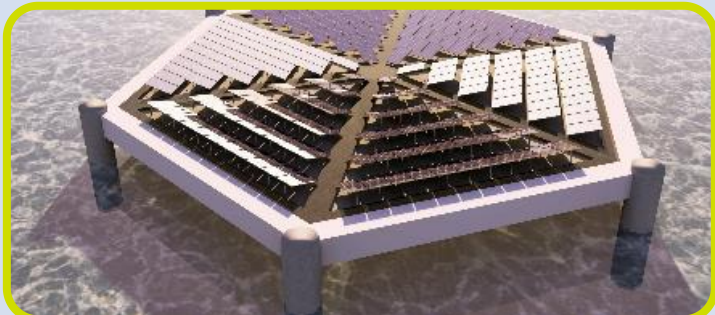
行业影响

合作伙伴

03 ● 业务介绍

光伏/电子电器

光伏



传统组件-密封

新型组件-密封/防水

电池片组装-三防/绝缘

目前铠博胶粘剂产品已经成功应用于**阿特斯、华晟**等头部光伏企业

电子电器



3C及可穿戴设备

智能家居/安防

大数据中心

集成电路封装

目前铠博胶粘剂产品已经成功应用于**美的、格力**等头部光伏企业

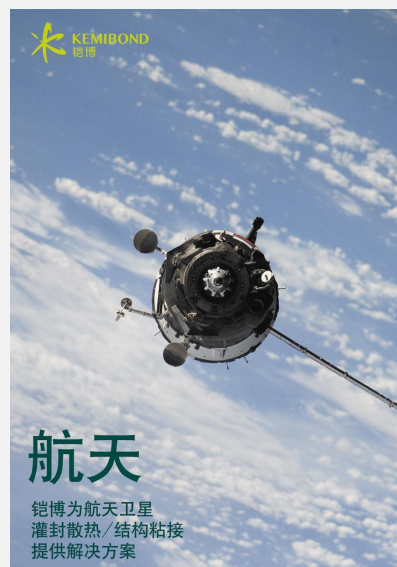
成长业务



03 ● 业务介绍



其他行业



产品线

产品应用

行业影响

合作伙伴

03 ● 业务介绍



产品线

产品应用

行业影响

合作伙伴



03 ● 业务介绍

新能源车相关

储 能

光 伏

电子电器

电子电器



中国航天



一汽富维



德国卡赫



通过每一次的合作不断提升

产品线

产品应用

行业影响

合作伙伴



KEMIBOND
铠博

期待你的加入

铠博新材料（天津）有限公司