



西南石油大学  
SOUTHWEST PETROLEUM UNIVERSITY

国家“双一流”建设高校

能源强国  
自信有我

# 2026届毕业生 选录指南



# 高质量建设世界一流学科 一流能源大学和百年名校

- 国家“双一流”建设高校
- 教育部、四川省共建“双一流”建设高校
- 四川省、中石油、中石化、中海油共建“双一流”建设高校

西南石油大学是在新中国第一次石油大会战中应运而生的本科院校，是一所中央与地方共建、以四川省人民政府管理为主的高等学校。2013年，学校入选“国家中西部高校基础能力建设工程”，成为入选该工程的100所高校之一。2017年9月，入选国家首批“双一流”世界一流学科建设高校。2022年2月，入选国家第二轮“双一流”建设高校及建设学科名单。

学校面向全国一本招生，现有成都、南充两个校区。学校现有15个学院，学科专业涵盖理学、工学、管理学、经济学、文学、法学、教育学、艺术学8个学科门类。

学校毕业生思想素质好、团队精神强，扎根基层、踏实肯干、基础扎实、勇于创新、上手快、后劲足、业绩突出，受到用人单位广泛赞誉。建校以来，学校为国家培养了25万余名毕业生，他们之中涌现出了一大批杰出的科技专家、教授、学者，一大批各级党政领导干部、优秀企业家和各条战线的技术和管理骨干。

西南石油大学精神

为民族争气

为祖国加油

SOUTHWEST  
PETROLEUM UNIVERSITY



# 学在西油

## 学科专业

### 国家“双一流”

2017年入选国家“双一流”世界一流学科建设高校  
2022年入选国家第二轮“双一流”建设高校及建设学科名单

### 国家A+学科

石油与天然气工程学科连续获评A+  
并列全国第一

### 国家重点学科

一级学科国家重点学科1个  
二级学科国家重点学科3个

### 全球ESI前1%学科

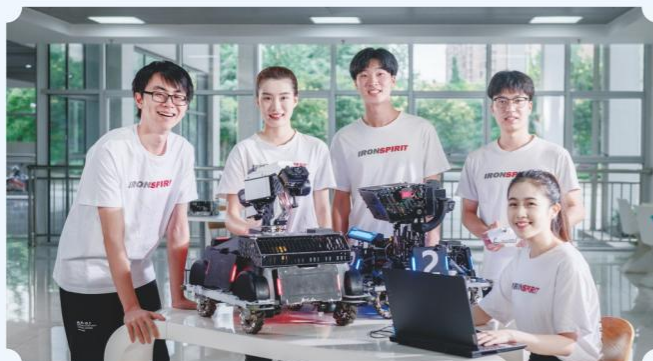
工程学

### 全球ESI前1%学科

工程学、化学、材料科学、地球科学、环境/生态学

### 国家“双万”计划

国家级一流本科专业28个  
省级一流本科专业15个



## ● 全国文明校园

## ● 全国五一劳动奖状

### ⊕ 学校整体排名

- ◆ 2025年软科中国大学排名中，学校位居全国第122位
- ◆ 2024年软科中国大学工科实力评级中，学校入选工科百强大学，排名全国第98位

### ⊕ 人才培养情况

- ◆ 全国高校毕业生就业50强
- ◆ 全国创新创业典型经验高校50强
- ◆ 全国首批深化创新创业教育改革示范高校
- ◆ 当选中国科学院、中国工程院院士的校友共5名
- ◆ 位居2022年全国普通高校大学生竞赛榜单（本科）全国第10位
- ◆ 获中国国际大学生创新大赛国赛金银铜奖90项，位居全国地矿油高校和四川省属高校第1，两次获得“全国先进集体奖”



# 科研平台

学校把握科技自立自强、高质量发展新形势，聚焦国家能源重大战略领域，油气并举，气为特色，强势保持学校在常规石油天然气领域的传统优势，同时加强深地深海、页岩油气、天然气水合物、CCUS、非常规、新能源等前沿领域研究。开展基础性、前瞻性、非共识、高风险、颠覆性科技工作，承担高级别国家战略科技任务，实现了一系列前瞻性基础研究、引领性原创成果重大突破。《泰晤士高等教育2022年度世界大学影响力榜单》“产业、创新和基础设施”单项全球排名101-200位。

## 全国普通高等学校科技管理先进集体

### 国家级平台15个

- ◆ 油气藏地质及开发工程全国重点实验室
- ◆ 天然气水合物全国重点实验室
- ◆ 低渗透油气田勘探开发国家工程实验室
- ◆ 油气钻完井技术国家工程研究中心
- ◆ 工业大数据应用技术国家工程实验室
- ◆ 国家油气钻井装备工程技术研究中心
- ◆ 国家石油天然气管材工程技术研究中心（特殊螺纹技术研发中心）
- ◆ 国家能源高含硫气藏开采研发中心（硫沉积评价技术研究所）
- ◆ 国家稠（重）油开采研发中心
- ◆ 国家能源新材料技术研发中心
- ◆ 中国海洋资源发展战略研究中心
- ◆ 国家应用数学中心
- ◆ 国家创新人才培养示范基地
- ◆ 国家大学科技园
- ◆ 国家技术转移示范机构

### 国家产业技术创新战略联盟4个

- ◆ 煤层气国家产业技术创新战略联盟
- ◆ 二氧化碳捕集、利用与封存国家产业技术创新战略联盟
- ◆ 新型储能电池与材料国家产业技术创新战略联盟
- ◆ 石墨烯材料产业技术创新战略联盟

## 全省科技管理与服务先进单位

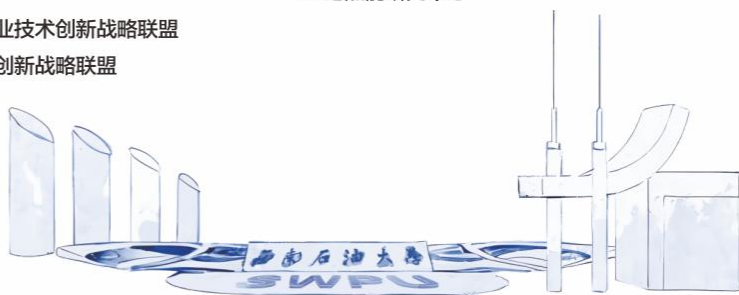
### 省部级基地54个

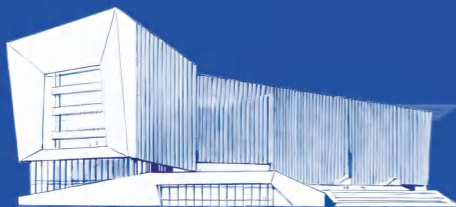
### 国际合作研究机构6个

### 企业设立研发机构120个

### 能源战略研究院(中心)14个

- ◆ 海洋天然气水合物研究院
- ◆ 天府新区新能源研究院
- ◆ 页岩气产业发展研究院
- ◆ 光伏产业技术研究院
- ◆ 军民融合技术创新研究院
- ◆ 人工智能研究院
- ◆ 能源装备研究院
- ◆ 地下空间开发利用研究院
- ◆ 工业危废处置与资源化利用研究院
- ◆ 工程安全评估与防护研究院
- ◆ 碳中和研究院
- ◆ 羌塘盆地研究院
- ◆ 四川石油天然气发展研究中心
- ◆ 地热能研究中心





## 中国石化-西南石油大学创新联合体

共建全国首个“央企-高校”创新联合体。2020年5月，“中国石化-西南石油大学创新联合体”揭牌成立。“创新联合体”主要聚焦深层油气/页岩油气等中国石化重大战略领域，聚焦战略性、原创性基础研究，聚焦革命性、颠覆性技术创新，聚焦“卡脖子”技术突破；突出理论技术创新，突出核心技术突破，突出创新能力提升，通过“大平台、大团队、大项目、大成果”一体化建设，深耕原始创新，加速成果转化，构建新型产学研用科技创新模式，探索校企联合攻关、优势互补、深度融合的新路。2022年度顺利通过中期评估，得到专家组一致好评，入选中国高等教育学会2022年度“校企合作 双百计划”典型案例。

## 学校作为牵头单位再获国家重点研发计划项目

2023年，国家重点研发计划“政府间国际科技创新合作”重点专项“页岩油藏 CO<sub>2</sub>驱油协同碳封存关键理论与方法研究”项目获准立项，这是学校首次以牵头单位获准该类别项目资助，是学校牵头承担的第三个国家重点研发计划项目。同年，以合作单位获准国家重点研发计划“氢能技术”“深海和极地关键技术与装备”“智能传感器”“国家质量基础设施体系”重点专项项目6项。标志着学校具备解决国家重大需求、开展国际科技创新合作的能力和水平，显示出学校科技创新巨大发展潜力。

## 学校获准国家自然科学基金项目创历史新高

2023年，学校获准国家自然科学基金项目75项，直接经费突破5000万元，创历史新高，其中获准集成项目2项、国家杰出青年科学基金项目1项、重点支持项目5项。“十四五”以来，学校获准国家自然科学基金项目265项，较“十三五”同期增加15.2%。其中获准“杰青”“优青”“重点”等重点以上项目29项，是“十三五”同期的4倍，标志着学校基础研究能力和水平大幅提升。

## 学校哲学社会科学快速发展

国家社科基金重大项目屡获突破，继2022年实现首次立项后，2024年再次斩获1项，为全国石油类高校第一；国家社科基金项目立项数连续三年稳步增长，共计29项；国家艺术基金实现“零”突破；学校为四川省唯一拥有双省级文科重点实验室的“双一流”省属高校；获“全国社科联先进社会组织”荣誉称号；荣获四川省第二十次社会科学优秀成果奖7项，其中二等奖1项；获批四川省哲学社会科学高水平研究团队1个。



# 教师与教学

- 国家级教学成果奖12项（一等奖5项）
- 连续四年全国高校教师教学竞赛获奖排名前10
- 2017年获首届全国创新争先奖
- 2024年入选全国教育系统先进集体

## ○ 国家创新人才培养示范基地

学校通过实施师资队伍建设的系列计划，取得显著成效，师资队伍结构进一步优化，已逐步建立起一支师德高尚、素质优良、业务精湛、结构合理的高水平师资队伍。

学校现有教职工2827人，有正高级专业技术职务人员396人，副高级专业技术职务人员802人。

中国工程院院士（含柔性引进）	6人	享受国务院政府特殊津贴专家	72人
德国工程院院士	1人	四川省“塔尖”人才培养工程人选	2人
中国两院院士增选有效候选人	3人	孙越崎能源大奖获得者	4人
教育部科学技术委员会学部委员	1人	“天府青城计划”杰出科学家	4人
教育部教学指导委员会委员	4人	“天府青城计划”科技领军人才	10人
全国杰出专业技术人才	1人	“天府青城计划”天府名师/教育领军人才	2人
“长江学者奖励计划”入选者	13人	“天府青城计划”科技菁英/青年科技人才	15人
国家高层次人才特殊支持计划入选者	8人	“天府青城计划”社科菁英	2人
国家自然科学基金杰出青年基金资助获得者	4人	四川省学术和技术带头人	74人
国家自然科学基金优秀青年基金资助获得者	4人	国家和省部级有突出贡献的优秀专家	73人
“新世纪百千万人才工程”国家级人选	14人	四川省学术和技术带头人后备人选	234人
全国文化名家暨“四个一批”人才工程人选	1人	教育部新世纪优秀人才支持计划入选者	7人

2个

### 全国高校黄大年式教师团队

- ◆ 压裂酸化教师团队
- ◆ 天然气开发教师团队

3个

### 国家教学团队

- ◆ 石油工程 ◆ 矿物与岩石
- ◆ 石油类高校思想政治理论

3个

### 国家实验教学示范中心

- ◆ 石油与天然气工程 ◆ 油气地质与勘探
- ◆ 化学化工

2个

### 国家虚拟仿真实验教学中心

- ◆ 油气开发
- ◆ 油气装备技术

2个

### 国家大学生校外实践教育基地

- ◆ 中国石油化工股份有限公司西南分公司工程实践教育中心
- ◆ 宝鸡石油机械有限责任公司工程实践教育基地

全国模范教师	1人
全国优秀教师	6人
全国师德先进个人	1人
全国先进工作者	2人
全国优秀教育工作者	1人
全国优秀科技工作者	1人
全国“五一”劳动奖章获得者	1人
全国教育系统职业道德建设标兵	1人
中国青年科技奖获得者	3人
四川省科技杰出贡献奖获得者	1人
四川省杰出人才奖	1人
四川省最美教师	1人
四川省最美科技工作者	1人
四川省“四有”好老师	2人
四川省教书育人名师	4人
四川省师德标兵	3人
四川省师德楷模	1人
四川省优秀教师	9人
四川省教学名师	9人
四川省优秀教育工作者	1人
四川省“五一”劳动奖章获得者	6人
霍英东青年教师奖获得者、青年教师基金资助获得者	11人
孙越崎科技教育基金奖优秀青年科技奖获得者	20人

# 优势专业

8

↑  
国家级特色专业

- ◆ 石油工程
- ◆ 机械工程及自动化
- ◆ 油气储运工程
- ◆ 过程装备与控制工程
- ◆ 资源勘查工程
- ◆ 测控技术与仪器
- ◆ 勘查技术与工程
- ◆ 应用化学

15

↑  
工程教育认证专业

- ◆ 化学工程与工艺
- ◆ 测控技术与仪器
- ◆ 资源勘查工程
- ◆ 高分子材料与工程
- ◆ 石油工程
- ◆ 海洋油气工程
- ◆ 环境工程
- ◆ 材料科学与工程
- ◆ 油气储运工程
- ◆ 应用化学
- ◆ 勘查技术与工程
- ◆ 计算机科学与技术
- ◆ 材料成型及控制工程
- ◆ 工程管理
- ◆ 机械工程

28

↑  
国家级一流本科专业

- ◆ 石油工程
- ◆ 高分子材料与工程
- ◆ 油气储运工程
- ◆ 计算机科学与技术
- ◆ 海洋油气工程
- ◆ 软件工程
- ◆ 资源勘查工程
- ◆ 电气工程及其自动化
- ◆ 勘查技术与工程
- ◆ 自动化
- ◆ 机械工程
- ◆ 土木工程
- ◆ 机械设计制造及其自动化
- ◆ 测绘工程
- ◆ 过程装备与控制工程
- ◆ 工程管理
- ◆ 测控技术与仪器
- ◆ 信息与计算科学
- ◆ 工业设计
- ◆ 工商管理
- ◆ 应用化学
- ◆ 市场营销
- ◆ 化学工程与工艺
- ◆ 会计学
- ◆ 环境工程
- ◆ 社会工作
- ◆ 新能源材料与器件
- ◆ 英语

15

↑  
省级一流本科专业

- ◆ 地质学
- ◆ 物联网工程
- ◆ 城市地下空间工程
- ◆ 国际经济与贸易
- ◆ 地理信息科学
- ◆ 法学
- ◆ 化学
- ◆ 体育教育
- ◆ 安全工程
- ◆ 广播电视编导
- ◆ 材料成型及控制工程
- ◆ 播音与主持艺术
- ◆ 材料科学与工程
- ◆ 建筑环境与能源应用工程
- ◆ 新能源科学与工程

## 拥有完备的人才培养体系

学校1958年开始招收本科生，1978年开始招收硕士研究生，1986年获得博士学位授予权，1991年设立博士后科研流动站，是全国较早具备培养学士、硕士、博士完整教育体系，并设有博士后科研流动站的高校。

5

↑  
博士后科研流动站

8

↑  
一级学科  
博士学位授权学科

37

↑  
二级学科  
博士学位授权学科

24

↑  
一级学科  
硕士学位授权学科

95

↑  
二级学科  
硕士学位授权学科

## 西南石油大学2026届毕业生生源信息表【博士】

学院名称	专业名称	研究方向	预计毕业人数	辅导员信息		
				姓名	办公地点	办公电话
石油与天然气工程学院	石油与天然气工程	海洋油气工程、油气储运工程、油气井开发工程、油气田开发工程	60	谢耀增	成都校区明辨楼AB531	028-83037058
地球科学与技术学院	地质学	构造地质学、沉积学(含古地理学)、地球化学	12	史格	成都校区明辨楼A302	028-83037112
	地质资源与地质工程	矿产普查与勘探(含油气田开发地质)、地球探测与信息技术、地质工程、地球空间信息理论与技术	28	史格	成都校区明辨楼A302	028-83037112
机电工程学院	机械工程	机械设计及理论、机械制造及其自动化、机电电子工程、石油矿产机械、油气测控工程	15	黄馨月	成都校区明志楼B507-1	028-83037255
化学化工学院	化学工程与技术	油气田应用化学、水污染防治与综合利用、材料化学工程、能源高效转化与利用、油气田化工安全	30	鹿嘉悦	成都校区明德楼A521	028-83037307
新能源与材料学院	材料化学工程	材料腐蚀与防护工程、材料表面化学与工程、高分子材料化学与工程、无机非金属材料工程、新能源材料化学、新能源材料与器件、储能材料与技术、人工智能辅助的材料研究、氢能科学与工程、水风光储多能协同利用材料与技术	20	邓维	成都校区明德楼B509	028-83037496
理学院	石油工程计算技术	石油工程数值方法、石油工程模拟理论与方法、石油工程大数据与人工智能、油气田系统预测预警与控制、石油工程中的计算智能	10	伍悦	成都校区明理楼C307	028-83037685
经济管理学院	石油工程管理	油气藏经营管理、油气安全与战略管理、油气工程系统管理与优化决策、油气资源评价与项目管理、石油人力资源开发与管理	8	王紫	成都校区博学楼AB303	028-83032701

## 西南石油大学2026届毕业生生源信息表【硕士】

学院名称	专业名称	研究方向	预计毕业人数	辅导员信息		
				姓名	办公地点	办公电话
石油与天然气工程学院	石油与天然气工程(学硕)	海洋油气工程、油气储运工程、油气井开发工程、油气田开发工程	276	侯敏	成都校区明辨楼AB531	028-83037055
	流体力学	计算流体力学	8	侯敏	成都校区明辨楼AB531	028-83037055
	石油与天然气工程(专硕)	海洋油气工程、油气储运工程、油气井工程、油气田开发工程	175	谢耀增	成都校区明辨楼AB531	028-83037058
	能源与人工智能	智能油气工程	28	侯敏	成都校区明辨楼AB531	028-83037055
地球科学与技术学院	地质学	沉积学(含古地理学)、矿物学、岩石学、矿床学、构造地质学、地球化学	86	文雪	成都校区明辨楼A307	028-83037110
	地质资源与地质工程	矿产普查与勘探(含油气田开发地质)、地球探测与信息技术、地质工程、地球空间信息理论与技术	92	文雪	成都校区明辨楼A307	028-83037110
	地质工程	油气勘探地质工程、油气田开发地质工程、勘查地球物理工程、岩土与地质工程、地学信息工程	60	文雪	成都校区明辨楼A307	028-83037110
机电工程学院	机械工程	机械制造及其自动化、机械设计及理论、石油矿场机械、机械电子工程、海洋油气装备	66	魏文	成都校区明志楼B506	028-83037208
	仪器科学与技术	智能检测与信息处理、智能感知技术与系统、油气测控技术与装备	20	魏文	成都校区明志楼B506	028-83037208
	动力工程及工程热物理	化工过程机械、流体机械及工程、新能源科学与工程、油气过程装备与系统安全技术	14	魏文	成都校区明志楼B506	028-83037208
	仪器仪表工程	智能检测与信息处理、智能感知技术与系统、油气测控技术与装备	26	魏文	成都校区明志楼B506	028-83037208

西南石油大学2026届毕业生生源信息表【硕士】(续)

学院名称	专业名称	研究方向	预计毕业人数	辅导员信息		
				姓名	办公地点	办公电话
机电工程学院	机械	机械制造及其自动化、机械设计及理论、石油矿场机械、机械电子工程、海洋油气装备	114	魏文	成都校区明志楼B506	028-83037208
	动力工程	化工过程机械、流体机械及工程、新能源科学与工程、能源动力系统智能运维	17	魏文	成都校区明志楼B506	028-83037208
	力学	固体力学、工程力学、流体力学、交叉与前沿力学	13	魏文	成都校区明志楼B506	028-83037208
化学化工学院	化学工程与技术	油气田应用化学、石油与天然气加工、材料化学工程	100	刘斌祥	成都校区明德楼A521	028-83037324
	环境科学与工程	水污染防治与综合利用、工业固体废物处理与资源化	19	刘斌祥	成都校区明德楼A521	028-83037324
	化学工程	材料化学工程、化工大数据、能源高效转化与利用	105	刘斌祥	成都校区明德楼A521	028-83037324
	环境工程	油气田环境工程、大气污染物减排与防治、工业固体废物处理与资源化	21	刘斌祥	成都校区明德楼A521	028-83037324
新能源与材料学院	材料科学与工程	材料物理与化学、材料学、材料加工工程、新能源材料与工程、材料化学工程、储能材料与技术、人工智能辅助的材料研究、材料智能制造、储氢输氢材料与技术、绿色低碳、零碳能源材料与技术、天然气及页岩气开发、利用及输送新材料、油气田分离与环境修复材料、制氢材料科学与技术、氢能转化与利用材料、智慧能源工程	76	邓维	成都校区明德楼B509	028-83037496
	材料工程	材料化学工程、油气井工程材料、新能源材料与器件、储能材料与技术、储氢输氢材料与技术、绿色低碳、零碳能源材料与技术、天然气及页岩气开发、利用及输送新材料、油气田分离与环境修复材料	101	邓维	成都校区明德楼B509	028-83037496
计算机与软件学院	计算机科学与技术	能源与人工智能、嵌入式系统设计与开发、计算机应用技术、大数据技术、虚拟现实与计算机模拟、计算机软件与理论、计算机系统结构、机图学习	24	廖俊怡	成都校区明理楼B302	028-83037506
	软件工程	软件工程、软件工程技术、软件工程理论与方法、数据工程理论与技术、机图学习、人工智能软件工程、石油领域软件工程	22	廖俊怡	成都校区明理楼B302	028-83037506
	网络空间安全	密码学与大数据安全、软件安全、网络与系统安全、油气工业信息安全、数据挖掘、人工智能安全	26	廖俊怡	成都校区明理楼B302	028-83037506
	能源与人工智能	能源与人工智能	10	廖俊怡	成都校区明理楼B302	028-83037506
	电子信息(计算机技术)	计算机技术	40	廖俊怡	成都校区明理楼B302	028-83037506
	电子信息(软件工程)	软件工程	26	廖俊怡	成都校区明理楼B302	028-83037506
	电子信息(网络与信息安全)	网络与信息安全	20	廖俊怡	成都校区明理楼B302	028-83037506
电气信息学院	控制科学与工程	控制理论与控制工程、模式识别与智能系统、检测技术与自动化装置	28	谢峥光	成都校区明理楼A413	028-83037581
	电气工程	电力电子与电力传动、电力系统及其自动化、新能源发电与并网、碳监测和节能减排技术	46	谢峥光	成都校区明理楼A413	028-83037581
	控制工程	智能检测与控制、检测技术与自动化装置、系统建模与仿真技术、电力系统与电气传动、信息获取、处理与控制	44	谢峥光	成都校区明理楼A413	028-83037581
	新一代电子信息技术(含量子技术等)	现代通信技术与物联网工程、信号探测、检测、监测与智能信息处理、无线与移动通信系统、油气田信息化	27	谢峥光	成都校区明理楼A413	028-83037581

## 西南石油大学2026届毕业生生源信息表【硕士】（续）

学院名称	专业名称	研究方向	预计毕业人数	辅导员信息		
				姓名	办公地点	办公电话
土木工程与测绘学院	土木工程	岩土工程、结构工程、供热、供燃气、通风及空调工程、防灾减灾工程及防护工程、土木工程建造与管理	113	况晏	成都校区明志楼A404	028-83037607
	测绘工程	摄影测量与遥感、大地测量学与测量工程、油气空间信息工程	42	况晏	成都校区明志楼A404	028-83037607
理学院	数学	应用数学、计算数学、运筹学与控制论、概率论与数理统计、数学教育	57	伍悦	成都校区明理楼C307	028-83037685
	应用统计	数据分析与处理、不确定性预测与决策、石油统计与风险管理	35	伍悦	成都校区明理楼C307	028-83037685
经济管理学院	应用经济学	产业经济学、区域经济学、能源经济学、金融学	18	王紫	成都校区博学楼AB303	028-83032701
	石油工程管理	油气藏经营管理、油气安全与战略管理、油气工程系统管理与优化决策、油气资源评价与项目管理、石油人力资源开发与管理	6	王紫	成都校区博学楼AB303	028-83032701
	管理科学与工程	管理科学、管理系统工程、工业工程、社会管理工程	38	王紫	成都校区博学楼AB303	028-83032701
	工商管理学	会计学、企业管理、技术经济及管理、人力资源管理	26	王紫	成都校区博学楼AB303	028-83032701
	工业工程与管理	人因工程、生产及制造系统工程、现代经营过程工程、服务运作系统工程	26	王紫	成都校区博学楼AB303	028-83032701
	物流工程与管理	物流与供应链管理、物流系统规划与设计、石油企业物流规划与运营管理、物流管理信息系统	40	王紫	成都校区博学楼AB303	028-83032701
法学院	法律（非法学）	经济法学、民商法学、环境与资源法学、宪法学与行政法学	49	邓超越	成都校区博学楼AB501	028-83032017
	法学	经济法学、民商法学、环境与资源法学、宪法学与行政法学	18	邓超越	成都校区博学楼AB501	028-83032017
	法律（法学）	经济法学、民商法学、环境与资源法学、宪法学与行政法学	37	邓超越	成都校区博学楼AB501	028-83032017
	社会学	应用社会学	20	邓超越	成都校区博学楼AB501	028-83032017
	社会工作	社会服务、社会管理	74	邓超越	成都校区博学楼AB501	028-83032017
马克思主义学院	马克思主义理论	马克思主义基本原理、中国近代史基本问题研究、马克思主义中国化研究、思想政治教育	86	罗朝民	成都校区思学楼D501	028-83032550
外国语学院	英语笔译	能源科技翻译、文学文化翻译、商务翻译	63	罗文双	成都校区思学楼A407	028-83032039
	外国语言学及应用语言学	外语教育理论与实践、英语语言学、油气资源国研究	25	罗文双	成都校区思学楼A407	028-83032039
	俄语笔译	翻译理论与实践、能源科技翻译	9	罗文双	成都校区思学楼A407	028-83032039
体育学院	体育教学	体育教学	20	汪佳材	成都校区体育馆302	028-83032151
艺术学院	广播电视	广播电视编导、播音主持艺术、新媒体视听艺术	30	曹大伟	成都校区艺术楼205	028-83037862

西南石油大学2026届毕业生生源信息表【本科】

学院名称	专业名称	核心课程	预计毕业人数	辅导员信息		
				姓名	办公地点	办公电话
石油与天然气工程学院	石油工程(创新班)	油气田开发地质学(双语)、油层物理(双语)、油田化学(双语)、油气层渗流力学(双语)、油藏工程(双语)、钻井与完井工程(双语)、采油工程(双语)、天然气工程(双语)	85	兰冰芯	成都校区明辨楼B532	028-83037011
	油气储运工程(创新班)	工程流体力学II、工程热力学与传热学、油气集输I、输油管道设计与运营(双语)、输气管道设计与运营(双语)、油气储存与装卸I、管道与储罐强度设计(双语)、城市燃气输配	42	费冬	成都校区明辨楼B532	028-83037012
	石油工程(产业班)	油气田开发地质学、油层物理、油田化学、油气层渗流力学、油藏工程、钻井与完井工程、采油工程、天然气工程	74	鲁尹婕	成都校区明辨楼B532	028-83037012
	石油工程(卓越班)	油气田开发地质学、油层物理、油田化学、油气层渗流力学、油藏工程、钻井与完井工程、采油工程、天然气工程	86	鲁尹婕	成都校区明辨楼B532	028-83037012
	石油工程(卓越班)	油气田开发地质学、油层物理、油田化学、油气层渗流力学、油藏工程、钻井与完井工程、采油工程、天然气工程	245	兰冰芯	成都校区明辨楼B532	028-83037011
	油气储运工程(卓越班)	工程流体力学II、工程热力学与传热学、油气集输II、输油管道设计与运营、输气管道设计与运营、油气储存与装卸II、管道与储罐强度设计、城市燃气输配II	203	费冬	成都校区明辨楼B532	028-83037012
	海洋油气工程	油层物理、油气层渗流力学、海洋平台与结构工程、海洋钻井工程、海洋采油气工程、海洋环境与载荷、海洋油气集输工程、海洋完井工程、海洋油气腐蚀与防护	53	鲁尹婕	成都校区明辨楼B532	028-83037012
地球科学与技术学院	资源勘查工程(应用型)	普通地质学、古生物学与地层学、结晶学与矿物学、晶体光学、油气地球化学、沉积岩石学、构造地质学、石油及天然气地质学、油气田地下地质学	49	程鑫	成都校区明辨楼A307	028-83037110
	资源勘查工程(创新型)	普通地质学、古生物学与地层学、结晶学与矿物学、晶体光学、油气地球化学(双语)、沉积岩石学(双语)、构造地质学(双语)、石油及天然气地质学(双语)、油气田地下地质学(双语)	48	程鑫	成都校区明辨楼A307	028-83037110
	资源勘查工程(天然气产业班)	普通地质学、古生物学与地层学、沉积岩石学、变质岩岩石学、结晶学与矿物学、晶体光学、石油及天然气地质学、油气田地下地质学、油气地球化学	20	程鑫	成都校区明辨楼A307	028-83037110
	地质学	普通地质学、古生物学与地层学、结晶学与矿物学、晶体光学、岩浆岩岩石学、工程测量、变质岩岩石学、沉积岩岩石学、构造地质学II、矿床学、地球化学、地球物理学基础、石油地质学	56	程鑫	成都校区明辨楼A307	028-83037110
	勘查技术与工程(卓越班)	普通物探、工程测量、信号分析、弹性波动力学、沉积岩与沉积相、岩石物理学基础、信号分析课程设计、普通物探、沉积相认识实习、构造地质认识实习、普通地质与构造地质、地震勘探原理、测井方法与原理	59	刘肖	成都校区明辨楼A307	028-83037110
	勘查技术与工程(产业班)	普通物探、弹性波动力学、信号分析、岩石物理学基础、地震勘探原理、测井方法原理、工程测量、位场理论与电磁场论、构造地质认识实习、普通地质与构造地质、构造地质认识实习	32	刘肖	成都校区明辨楼A307	028-83037110
	城市地下空间工程	岩体力学、工程测量、岩土工程勘测、地下结构设计原理与方法、土质学与土力学、工程地质分析原理、地下工程施工、工程地质与水文地质、理论力学、工程地质实习、岩土工程勘测实习	55	刘肖	成都校区明辨楼A307	028-83037110

## 西南石油大学2026届毕业生生源信息表【本科】（续）

学院名称	专业名称	核心课程	预计毕业人数	辅导员信息		
				姓名	办公地点	办公电话
地球科学与技术学院	地理信息科学	地图学、测量学、文献检索与利用、遥感原理、GIS空间分析理论与方法、地理空间数据库、地理信息系统设计与开发、GPS与地形测量实习、GIS设计与开发课程设计、GIS软件及应用、GIS生产实习、全球定位系统原理及应用、地理信息系统原理（双语）	68	刘肖	成都校区 明辨楼 A307	028-83037110
机电工程学院	机械工程（复合型）	工程设计制图、理论力学、材料力学、机械原理、机械制造基础、机械设计、机械控制工程基础、气液传动及控制	124	徐敏航	成都校区 明志楼 B506	028-83037231
	机械工程（卓越型）	工程设计制图、理论力学、材料力学、机械原理、机械制造基础、机械设计、机械控制工程基础、气液传动及控制	30	徐敏航	成都校区 明志楼 B506	028-83037231
	机械设计制造及其自动化	工程设计制图、材料力学、机械原理、机械制造基础、机械设计、机械工程材料、气液传动及控制、公差配合与技术测量、机械制造工艺学	112	徐敏航	成都校区 明志楼 B506	028-83037231
	过程装备与控制工程	工程设计制图、理论力学、材料力学、化工原理、机械设计基础、过程机械、过程装备设计、过程装备制造、过程控制原理及技术	95	夏天鸿	成都校区 明志楼 B507-1	028-83037230
	测控技术与仪器	电路分析基础、模拟电子电路、数字逻辑电路、信号与系统分析基础、微处理器与嵌入式系统设计、工程光学、仪表机构设计、传感器原理与设计、自动控制理论、计量测试技术与误差理论	128	李世杰	成都校区 明志楼 B506	028-83037231
	工业设计	设计素描、设计表达、平面与色彩构成、立体构成、视觉传达设计、人机工程学	50	夏天鸿	成都校区 明志楼 B507-1	028-83037230
	智能感知工程	模式识别、机器与深度学习、智能传感器技术、智能控制原理、信号采集与通信、微处理器与嵌入式系统设计、测量数据质量评价、智能感知系统原理与设计	71	夏天鸿	成都校区 明志楼 B507-1	028-83037230
	机械电子工程	材料力学、电子技术基础、机械设计、机械工程测试技术基础、机电系统设计与控制、控制工程基础、机械制造基础、机电传动与控制	134	苏国焯	南充校区 完井楼 206	0817-2641205
	能源与环境系统工程	工程热力学、传热学、工程流体力学、能源转换原理、自动控制原理、能源环境测试技术、燃烧与污染控制、分布式能源	97	苏国焯	南充校区 完井楼 206	0817-2641205
化学化工学院	应用化学（卓越班）	无机化学、分析化学、物理化学、有机化学、化工原理、高分子化学及物理、表面及胶体化学、石油地质基础、油田化学工艺过程基础、油气田应用化学、钻井完井液化学、油田化学品合成、精细化工工艺学等	46	向鹏	成都校区 明德楼 A521	028-83037307
	应用化学（复合型）	无机化学、分析化学、物理化学、有机化学、化工原理、高分子化学及物理、表面及胶体化学、合成化学、精细化学品化学合成、精细化工工艺学、化学分析、电化学及应用、环境化学、药物化学、土壤化学、功能材料基础、腐蚀与防护技术、环境修复技术等	96	向鹏	成都校区 明德楼 A521	028-83037307
	环境工程	无机及分析化学、化工原理、水污染控制工程、大气污染控制工程、环境监测、环境微生物与修复技术、固体废物处理与处置、环保设备与设计、环境规划与管理、环境影响评价、石油工业环境保护	47	郑璇	成都校区 明德楼 A521	028-83037324

西南石油大学2026届毕业生生源信息表【本科】(续)

学院名称	专业名称	核心课程	预计毕业人数	辅导员信息		
				姓名	办公地点	办公电话
化学化工学院	化学工程与工艺(卓越班)	无机及分析化学、有机化学、物理化学、化工原理、化工设备机械基础、化工热力学、化学反应工程、化工过程控制、化工设计、天然气加工工程、石油炼制工程、石油化工工艺学	37	白志斌	成都校区明德楼A521	028-83037324
	化学工程与工艺(复合型)	无机及分析化学、有机化学、物理化学、化工原理、化工设备机械基础、化工热力学、化学反应工程、化工过程控制、化工设计、天然气加工工程、石油炼制工程、石油化工工艺学	95	白志斌	成都校区明德楼A521	028-83037324
	化学	有机化学I-1、有机化学I-2、无机化学I-1、无机化学I-2、物理化学I-1、物理化学I-2、分析化学、仪器分析、结构化学	43	郑璇	成都校区明德楼A521	028-83037324
	安全工程	安全学原理、安全系统工程、安全与应急管理、燃烧与爆炸学、安全检测与监控技术、工业通风与除尘、机械与特种设备安全、安全电气工程	41	白志斌	成都校区明德楼A521	028-83037324
新能源与材料学院	新能源材料与器件(创新班)	材料物理化学、材料分析方法、固体物理、半导体物理、材料科学与工程基础、应用电化学、能量转换材料与器件、储能材料与器件	54	杨媚	成都校区明德楼B511	028-83037408
	新能源材料与器件(复合型)	材料物理化学、材料分析方法、固体物理、半导体物理、材料科学与工程基础、应用电化学、能量转换材料与器件、储能材料与器件	102	杨媚	成都校区明德楼B511	028-83037408
	新能源科学与工程(创新班)	传热学与传质学、工程力学III、电力电子技术、自动控制原理III、固体物理、半导体物理、新能源发电系统检测与控制、新能源发电并网技术(双语)	75	杨媚	成都校区明德楼B511	028-83037408
	材料科学与工程	无机及分析化学、材料物理化学、材料科学基础I-1、材料科学基础I-2、材料物理性能(双语)、材料分析方法、材料工程基础、材料力学性能I	75	杨媚	成都校区明德楼B511	028-83037408
	材料成型及控制工程(创新班)	材料物理化学、材料科学基础、金属材料及热处理II、材料力学性能I、材料成型传输原理、材料成型理论基础(双语)、材料成型测试及控制、材料成型数值模拟	23	张文婷	成都校区明德楼B510	028-83037414
	材料成型及控制工程(卓越班)	材料物理化学、材料科学基础、金属材料及热处理II、材料力学性能I、材料成型传输原理、材料成型理论基础(双语)、材料成型测试及控制、材料成型数值模拟	50	张文婷	成都校区明德楼B510	028-83037414
	高分子材料与工程(创新班)	化学工程基础、材料物理化学、材料科学与工程基础、高分子化学(双语)、高分子物理(双语)、高分子合成工艺学、聚合物成型加工基础、高分子基础综合实验	41	张文婷	成都校区明德楼B510	028-83037414
	高分子材料与工程(卓越班)	化学工程基础、材料物理化学、材料科学与工程基础、高分子化学(双语)、高分子物理(双语)、高分子合成工艺学、聚合物成型加工基础、高分子基础综合实验	57	张文婷	成都校区明德楼B510	028-83037414
	储能科学与工程	现代电子技术、工程热力学与传热学、能源化学、自动控制原理III、电化学储能电池及应用、储能原理与技术、氧能及新型能源动力系统、能源系统综合与优化	85	张文婷	成都校区明德楼B510	028-83037414

## 西南石油大学2026届毕业生生源信息表【本科】（续）

学院名称	专业名称	核心课程	预计毕业人数	辅导员信息		
				姓名	办公地点	办公电话
新能源与材料学院	材料化学	无机及分析化学 (III-1)、无机及分析化学 (III-2)、有机化学、材料物理化学、材料化学、材料合成与制备、现代材料分析技术、材料科学与工程基础、化工原理	91	唐成玉	南充校区完井楼205	0817-2641244
	焊接技术与工程	材料物理化学、材料科学基础、金属材料及热处理、焊接冶金及材料焊接性、焊接方法与设备、焊接结构学、焊接检验原理、弧焊电源	88	唐成玉	南充校区完井楼205	0817-2641244
计算机与软件学院	数据科学与大数据技术	程序设计基础、数据结构及算法、面向对象程序设计、操作系统、计算机网络基础、数据库原理及应用、大数据概论、面向数据科学的编程语言（双语）、数据分析与机器学习、人工智能导论	57	郑俊松	成都校区明理楼B302	028-83037596
	网络空间安全	程序设计基础、数据结构及算法、面向对象程序设计、操作系统、计算机网络基础、数据库原理及应用、网络空间安全数学基础、密码学基础、计算机网络安全	86	王鑫	成都校区明理楼B302	028-83037506
	计算机科学与技术	程序设计基础、数据结构及算法、面向对象程序设计、操作系统、计算机网络基础、数据库原理及应用、数字逻辑1、计算机组成与系统结构、编译原理及应用、现代软件工程	179	郑俊松	成都校区明理楼B302	028-83037596
	软件工程	程序设计基础、面向对象程序设计、数据结构及算法、操作系统、计算机网络基础、数据库原理及应用、计算机系统基础、面向对象分析与设计、现代软件工程、软件设计模式	186	王鑫	成都校区明理楼B302	028-83037506
	物联网工程	程序设计基础、数据结构及算法、面向对象程序设计、操作系统、计算机网络基础、数据库原理及应用、单片机与SOC（双语）、物联网信息感知技术、物联网信息传输技术、物联网信息处理技术	55	郑俊松	成都校区明理楼B302	028-83037596
	数字媒体技术	程序设计基础、数据结构及算法、面向对象程序设计、数据库原理及其应用、计算机网络、计算机图形学、计算机系统、人机交互技术、计算机三维建模、虚拟现实技术	105	陈抒妍	南充校区完井楼304	0817-2641224
	信息管理与信息系统	管理学、数据结构及算法、程序设计基础、数据库原理及应用、信息系统分析与设计、信息资源管理、管理信息系统、信息与网络安全	99	陈抒妍	南充校区完井楼304	0817-2641224
	电子与计算机工程	电路与模拟电子技术基础、数字电子技术、程序设计基础、数据结构及算法、计算机网络、计算机组成原理、面向对象程序设计、操作系统、数据库原理及应用	140	覃浩	南充校区完井楼304	0817-2641232
	网络工程	程序设计基础、面向对象程序设计、数据结构及算法、计算机网络基础 (I)、操作系统、数据库原理及应用、Web应用系统开发技术、移动应用软件开发技术、网络互联技术（双语）、网络安全理论与技术	110	覃浩	南充校区完井楼304	0817-2641232
电气信息学院	电气工程及其自动化	电路原理、模拟电子技术 (I)、数字电子技术、电机学、电力电子技术、自动控制原理、工厂供电、电气控制与PLC、单片机与微机原理及应用	208	安超	成都校区明理楼A413	028-83037556
	通信工程	电路原理、模拟电子技术 (I)、数字电子技术、信号与系统、单片机与微机原理及应用、计算机网络、数字信号处理（双语）、通信原理、高频电子线路	151	安超	成都校区明理楼A413	028-83037556

西南石油大学2026届毕业生就业生源地信息表【本科】(续)

学院名称	专业名称	核心课程	预计毕业人数	辅导员信息		
				姓名	办公地点	办公电话
电气信息学院	自动化	电路原理、模拟电子技术(I)、数字电子技术、单片机与微机原理及应用、自动控制原理(II)、电机与拖动基础、自动检测与仪表、计算机控制技术、过程控制、电气控制与PLC	167	黄明月	成都校区明理楼A413	028-83037556
	机器人工程	电路原理、模拟电子技术(I)、数字电子技术、单片机与微机原理及应用、机器人基础原理、自动控制原理(II)、机器人传感器与信息融合技术、计算机控制技术	74	黄明月	成都校区明理楼A413	028-83037556
	电气工程与智能控制	电路原理、模拟电子技术、数字电子技术、电机学电力电子技术、自动控制原理、电气控制与可编程控制器、人工智能基础	138	易欣	南充校区第三教学楼3206	0817-2641266
	电子信息工程	电路原理、模拟电子技术、数字电子技术、信号与系统、单片机与微机原理及应用、算法与数据结构、通信原理、高频电子线路、数字信号处理	137	易欣	南充校区第二教学楼3206	0817-2641266
土木工程与测绘学院	土木工程	理论力学、材料力学、结构力学、土力学与基础工程、土木工程材料(双语)、工程荷载与可靠度设计原理(双语)、混凝土结构设计原理、钢结构设计原理、土木工程施工	200	曾志刚	成都校区明志楼A404	028-83037607
	工程管理	线性代数、概率统计、高等数学、建筑力学、管理学原理、运筹学、建筑材料、工程结构、工程估价、工程项目管理、建设法规、工程经济学、工程合同管理、工程伦理、国际工程项目管理、工程施工技术与组织、大学物理、经济学原理、土木工程制图与识图、工程管理实务	78	廖爱玲	成都校区明志楼A404	028-83037607
	测绘工程	工程测量学、摄影测量学、遥感原理与应用、测量程序设计、测绘学概论、GNSS大地测量实习、数字地形测量学、误差理论与测量平差基础、地图制图学基础、大地测量学基础、地理信息系统原理、数字地形图测绘实习	68	廖爱玲	成都校区明志楼A404	028-83037607
	工程造价	建筑力学、工程结构、施工技术与组织设计、工程招投标与合同管理、工程项目管理、建筑工程计量与计价、安装工程计量与计价、工程经济学	104	龙湘川	南充校区第三教学楼3215	0817-2641286
	城乡规划	城市规划原理、城市建设史与规划史、城乡道路与交通规划、地理信息系统应用、城乡生态与环境规划、控制性详细规划	74	龙湘川	南充校区第三教学楼3215	0817-2641286
	建筑环境与能源应用工程	流体力学泵与风机、热力学原理、传热与传质基本原理、暖通空调、流体输配管网、建筑环境学、燃气输配、燃气燃烧与应用	101	龙湘川	南充校区第三教学楼3215	0817-2641286
	理学院	信息与计算科学	数学分析、高等代数、解析几何、概率论与数理统计、数学模型与数学实验、数值分析(双语)、实变函数与泛函分析、常微分方程、复变函数、离散数学、数据结构II	135	周缘	成都校区明理楼C307
数学与应用数学		数学分析、高等代数、解析几何、常微分方程、复变函数、数学模型与数学实验、概率论与数理统计、运筹学(双语)、实变函数、泛函分析、数值分析(双语)	83	周缘	成都校区明理楼C307	028-83037685
人工智能		工科数学分析、人工智能数学基础、计算机系统基础、数据结构及算法、最优化方法、离散数学、人工智能导论、神经网络基础、算法分析与设计	93	周缘	成都校区明理楼C307	028-83037685

## 西南石油大学2026届毕业生生源信息表【本科】（续）

学院名称	专业名称	核心课程	预计毕业人数	辅导员信息		
				姓名	办公地点	办公电话
理学院	光电信息科学与工程	模拟电子技术III、数字电子技术II、光电物理基础、应用光学、物理光学、光电子技术、光通信技术、光电传感与检测技术	86	刘培	南充校区完井楼511	0817-2641308
	电子信息科学与技术	数学物理方法、线性系统基础、离散信号处理（双语）、近代物理测试技术1、近代物理测试技术2、电磁场与电磁波、量子力学与统计力学、基础物理学1、基础物理学2	119	刘培	南充校区完井楼511	0817-2641308
经济管理学院	会计学	基础会计学、财务管理、中级财务会计1、中级财务会计2、高级财务会计1、管理会计学、税法、审计学	214	颜子如	成都校区博学楼AB304	028-83032075
	国际经济与贸易	政治经济学、微观经济学、计量经济学、金融学、国际贸易（双语）、国际金融、进出口贸易实务（双语）、国际商法	98	冉玉嘉	成都校区博学楼AB304	028-803032038
	工商管理	管理学、组织行为学、财务管理、市场营销学、人力资源管理、企业战略管理、生产运作管理、创业管理	94	冉玉嘉	成都校区博学楼AB304	028-803032038
	市场营销	管理学、市场营销学、消费者行为学（双语）、市场调查、销售管理、广告学、商务沟通与谈判、物流与供应链管理、客户关系管理、创业管理	85	冉玉嘉	成都校区博学楼AB304	028-803032038
	经济学	政治经济学、微观经济学、计量经济学、财政学、金融学、投资学、经济思想史、《资本论》选读	142	申成琳	成都校区博学楼AB304	028-803032038
	电子商务	管理学、物流与供应链管理、客户关系管理、网络营销、电子商务结算与支付、电子商务管理、ERP原理及应用、电子商务概论	72	申成琳	成都校区博学楼AB304	028-803032038
	财务管理	基础会计学、中级财务会计、初级财务管理、中级财务管理、高级财务管理、财务分析、税法、审计学	161	杨智光	南充校区完井楼412	0817-2641331
	酒店管理	旅游学概论、旅游接待业、旅游目的地管理、旅游消费者行为学、酒店管理概论、酒店前厅与客房管理、酒店餐饮管理、酒店财务管理	33	杨智光	南充校区完井楼412	0817-2641331
	公共事业管理	管理学原理、政治学原理、文献检索与利用、公共管理学、公共经济学、公共政策学（双语）、人力资源开发与管理、公共事业管理概论、公共项目管理、非政府组织管理	64	杨智光	南充校区完井楼412	0817-2641331
法学院	法学	习近平法治思想概论、宪法学、法理学、中国法律史、刑法学、民法学、刑事诉讼法学、民事诉讼法学、行政法与行政诉讼法学、法律职业伦理、商法学、经济法学、环境资源法学、国际法学（双语）、国际经济法学、国际私法	247	邵梧泉	成都校区博学楼AB502	028-83032069
	社会工作	社会学概论、社会工作概论（双语）、文化人类学概论、社会研究方法、人类行为与社会环境、社会心理学、个案社会工作、小组社会工作、社区社会工作、社会行政	74	邵梧泉	成都校区博学楼AB502	028-83032069
马克思主义学院	思想政治教育	马克思主义哲学、马克思主义政治经济学、马克思主义发展史、马克思主义经典文献导读、思想政治教育学原理、思想政治教育方法论、比较思想政治教育（双语）、习近平新时代中国特色社会主义思想概论、中国化马克思主义理论概论	97	李锦韬	成都校区思学楼D501	028-83032550

西南石油大学2026届毕业生生源信息表【本科】（续）

学院名称	专业名称	核心课程	预计毕业人数	辅导员信息		
				姓名	办公地点	办公电话
外国语学院	英语	英语语音、综合英语、英语阅读、英语口语实践、进出口贸易实务、商务阅读、中级写作、英汉翻译对比和研究、英语语法、语言学概论、英国文学史及选读	117	李飞	成都校区思学楼A407	028-83032039
	俄语	俄语阅读、俄语语法、基础俄语，中级俄语，高级俄语，俄语视听说，俄罗斯社会与文化，俄语翻译实践、俄语写作、俄语修辞学、高级俄语口语	37	李飞	成都校区思学楼A407	028-83032039
体育学院	体育教育	学校体育学、体育课程与教学论、运动技能学习与控制、田径技能与教学方法、游泳技能与教学方法、篮球技能与教学方法、足球技能与教学方法、排球技能与教学方法	124	汪佳材	成都校区体育馆302	028-83032151
艺术学院	广播电视编导	摄像基础、影视作品分析、影像造型、视听语言、新媒体概论、影视剪辑、纪录片创作、综艺节目制作与导播、影视包装、影视剧作、影视导演基础、新媒体产品设计与项目管理等	80	朱蕊	成都校区艺术楼205	028-83037862
	播音与主持艺术	播音与主持艺术导论、普通话语音学与播音发声学基础、播音主持创作基础、视听节目策划与创作、视听节目播音与主持、融媒体新闻采写与制作、即兴口语表达、出镜记者与现场报道	83	朱蕊	成都校区艺术楼205	028-83037862
	表演	表演基础训练、舞台语言内部技巧、新媒体概论、表演创作方法与技巧、舞台语言艺术表现力、表演创作方法与技巧、塑造完整人物形象、影视表演技巧	28	朱蕊	成都校区艺术楼205	028-83037862

西南石油大学2026届毕业生生源地分布情况

生源地	本科	硕士	博士	合计	生源地	本科	硕士	博士	合计	生源地	本科	硕士	博士	合计
北京	3	-	-	3	安徽	104	26	2	132	四川	5009	1706	73	6788
天津	32	4	-	36	福建	33	7	-	40	贵州	54	27	1	82
河北	264	51	2	317	江西	39	25	1	65	云南	59	16	1	76
山西	109	28	4	141	山东	207	69	3	279	西藏	9	1	-	10
内蒙古	1	5	2	8	河南	205	114	6	325	陕西	213	52	2	267
辽宁	45	22	3	70	湖北	173	45	4	222	甘肃	128	51	4	183
吉林	27	3	1	31	湖南	85	36	-	121	青海	19	3	-	22
黑龙江	95	23	-	118	广东	96	19	-	115	宁夏	39	7	-	46
上海	12	-	-	12	广西	31	9	-	40	新疆	304	22	3	329
江苏	25	16	-	41	海南	36	3	-	39	总计	7826	2575	120	10521
浙江	30	10	1	41	重庆	340	175	7	522					

# 全国高校毕业生就业50强

全国普通高校毕业生就业创业指导委员会能源动力行业就指委副主任委员单位

全国高校毕业生就业能力培训基地

全国高校职业生涯咨询特色工作室

全国高校就业创业金课

四川省高校毕业生就业促进会会长单位

成渝地区双城经济圈高校毕业生就业创业联盟生涯教育分盟盟主单位

学校高度重视政校企合作，不断强化人才供需对接，提升就业育人实效。与四川和山东、浙江、广东、新疆、辽宁、江西、海南等省内外多地人社部门、重点企业共建人才工作站20余个。携手中国石油、中国石化、中国海油、通威太阳能等重点单位，通过“共谋发展、共建专业、共育师资、共享平台、共订标准”，推动产教融合走实走深，立项校级产教融合项目40余项，建有国家级现代产业学院1个、省级现代产业学院1个、四川省产教融合示范项目2项。累计获批教育部供需对接就业育人项目近500项，通过参观企业、聘用导师、共建实习实践基地等多种形式，持续打造就业育人共同体，入选教育部典型案例1项。

## 政校企合作方向

### 🕒 举办校园招聘活动

聚焦人才供需对接，高频次举办各类招聘活动，为毕业生就业和用人单位引才打造更多、更高效、更高质量的双向选择平台。

### 🕒 共建大学生就业实习实践基地

签约共建“大学生就业实习实践基地”，共同组织开展大学生就业实习实践活动，促进大学生了解区域建设、行业发展和岗位情况，帮助用人单位更好的选聘人才。

### 🕒 申报教育部供需对接就业育人项目

通过定向人才培养培训、就业实践实习基地建设、人力资源提升、重点领域校企合作、重点群体就业帮扶等五类项目合作，进一步提升学校人才培养、就业服务工作与社会需求的契合度。

### 🕒 聘任职业生涯规划与就业指导导师

通过聘请党政干部、企业家和各行各业的管理骨干、技术专家担任学校“职业生涯规划与就业指导导师”，为大学生提供就业指导，帮助大学生开阔就业视野，明确就业方向。

### 🕒 深化政校企合作

强化交流合作，积极共享地方的平台资源、用人单位的行业资源、高校的智力资源，并结合工作实际需要，积极促进学校与地方、学校与用人单位在产教融合与人才培养、智力支持与学术交流、毕业生就业等方面开展深度合作。

## 毕业生就业工作联系方式

职能范围	联系方式	职能范围	联系方式
政校企合作、公务员（选调生）招考 事业单位招聘、地方人才引进 军队文职招录、组团招聘等	028-83037077（成都校区） 0817-2641040（南充校区）	专场宣讲会预约、招聘服务支持 招聘信息发布等	028-83035257（成都校区） 0817-2641040（南充校区）
学校云就业平台入驻审核、双选会报名 招聘人员（车辆）入校预约等	028-83032225（成都校区） 0817-2641040（南充校区）	毕业生签（解）约、档案转递等	028-83037872

# 校园招聘邀请

衷心感谢贵单位长期对我校毕业生就业工作的关心和支持!为配合贵单位做好人才招聘引进工作,同时持续完善我校毕业生就业市场,为毕业生提供更多更好的就业机会,我们真诚地邀请贵单位来学校进行现场招聘,我们将为您提供招聘所需的宣讲、面试、笔试场地与多媒体设备,就业信息网上发布、微信推广、校内宣传和招聘助理协助等优质周到细致的招聘服务。我校校园招聘主要途径及注意事项如下。

## 注册入驻

注册入驻“西南石油大学就业信息网”,是贵单位在我校开展校园招聘活动的重要前提。学校各类线上、线下双选会邀请函、毕业生生源信息、就业质量报告都会在此平台发布。贵单位登录“西南石油大学就业信息网”点击网页“企业登录”,进行单位注册。我校会在三个工作日内对注册信息进行审核,审核通过后,方可进行线下专场宣讲会预约、线下双选会(空中视频双选会)参加申请、招聘信息发布、就业协议书网签等操作。注册时建议绑定我校微信服务号“西南石油大学云就业平台”,以便手机端操作和即时接收通知信息。(若贵单位已注册则可直接登录,无需重复注册)

## 双选会报名

学校建有“24365·一职为你”校园招聘广场、大厅。学校将高频次举办各类大型双选会、行业专场招聘会等,充分发挥集中招聘优势,畅通贵单位与毕业生沟通交流渠道,满足贵单位校园招聘的多样化需求。贵单位登录“西南石油大学就业信息网”,即可在网站界面“线下双选会”“视频双选会”栏目中进行参会报名。

## 专场宣讲会预约

专场宣讲会具有沟通充分、信息量大、互动性好等特点,是学生择业的重要途径。学校建有60、100、200、500人等不同规格的多媒体宣讲教室,供用人单位使用。贵单位登录“西南石油大学就业信息网”,进入用人单位操作后台,点击进入“线下宣讲会”,即可进行专场宣讲会预约。我们将有专人与贵单位保持联系,确定宣讲会的具体时间和地点。

## 招聘信息发布

网络招聘便捷高效,贵单位登录“西南石油大学就业信息网”即可免费发布贵单位的招聘信息,帮助您进行网络招聘,与毕业生达成就业意向。同时,可以扫描下方二维码“招聘信息发布”二维码,填写招聘信息和用人单位官方微信平台已发布的招聘推文链接,申请学校就业微信平台协助发布招聘推文。

## 招聘材料准备

为维护毕业生权益和保障招聘安全,用人单位招聘人员现场招聘时需提供证明本人与用人单位关系且盖用人单位鲜章的介绍信。用人单位所提供的所有招聘资料须真实有效,内容应包括单位简介,营业执照副本及组织机构代码证复印件或电子扫描件,招聘计划(包括招聘职位及人数、岗位要求及薪酬待遇等)。

联系部门:西南石油大学招生就业处

就业信息网: <http://jyzx.swpu.edu.cn>

联系人: 028-83035257 83032225(成都校区)  
0817-2641040(南充校区)

地址: 四川省成都市新都区新都大道8号(成都校区)  
四川省南充市顺庆区油院路二段1号(南充校区)

E-mail: [swpu\\_jyzx@163.com](mailto:swpu_jyzx@163.com)(成都校区)  
[schanqi@163.com](mailto:schanqi@163.com)(南充校区)



西南石油大学就业  
(资讯发布微信订阅号)



西南石油大学云就业  
(业务办理微信服务号)



招聘信息发布  
(推文发布申请链接)



扫描官方微信二维码  
了解更多就业信息



### 招生就业处联系方式

地址：四川省成都市新都区新都大道8号

邮编：610500 网址：<http://jyzx.swpu.edu.cn>

### 咨询热线

028-83035257 83032225