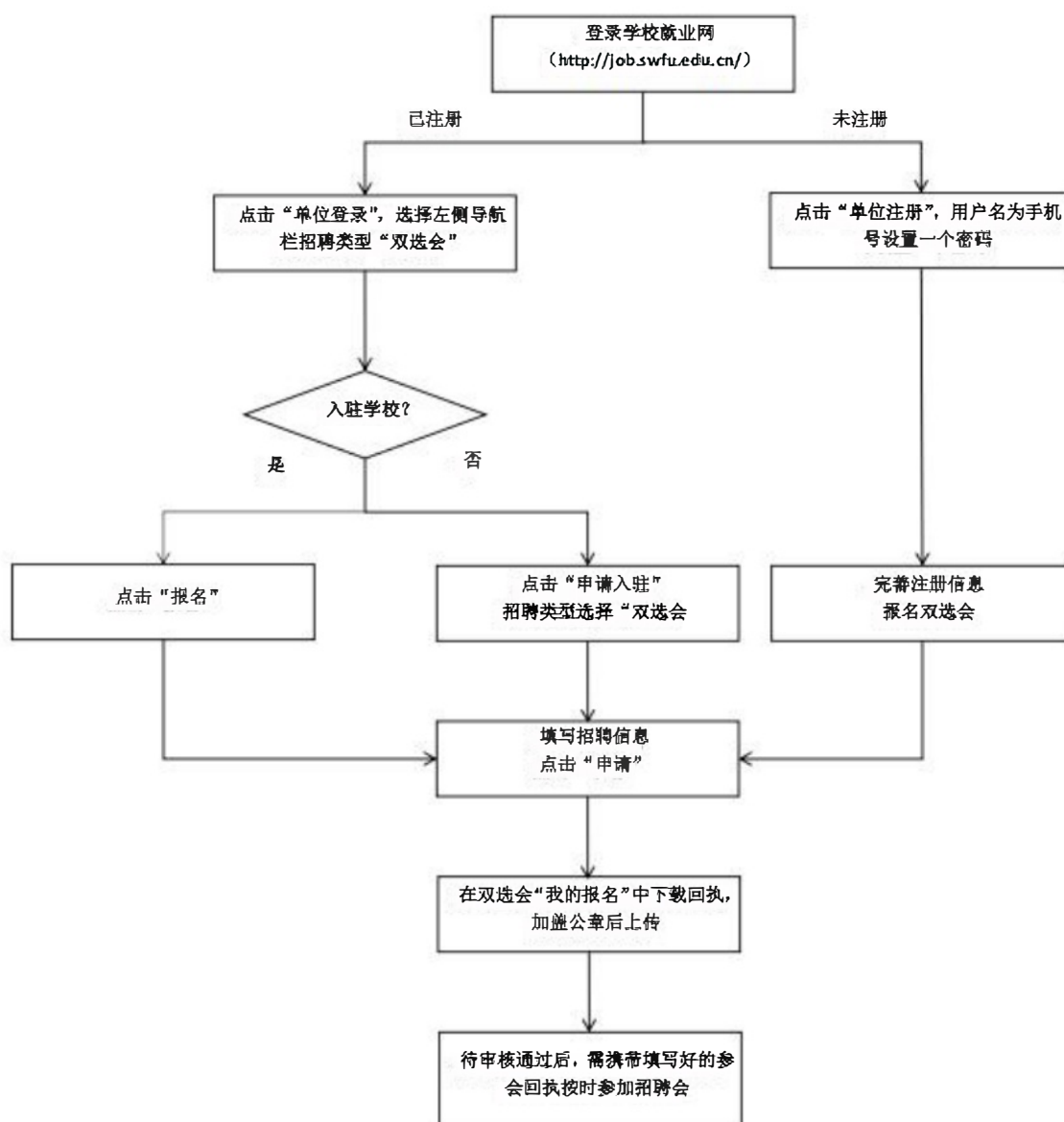


用人单位报名参加西南林业大学 校园供需洽谈会（双选会）流程图



学校联系人：李宗克老师0871—63862640

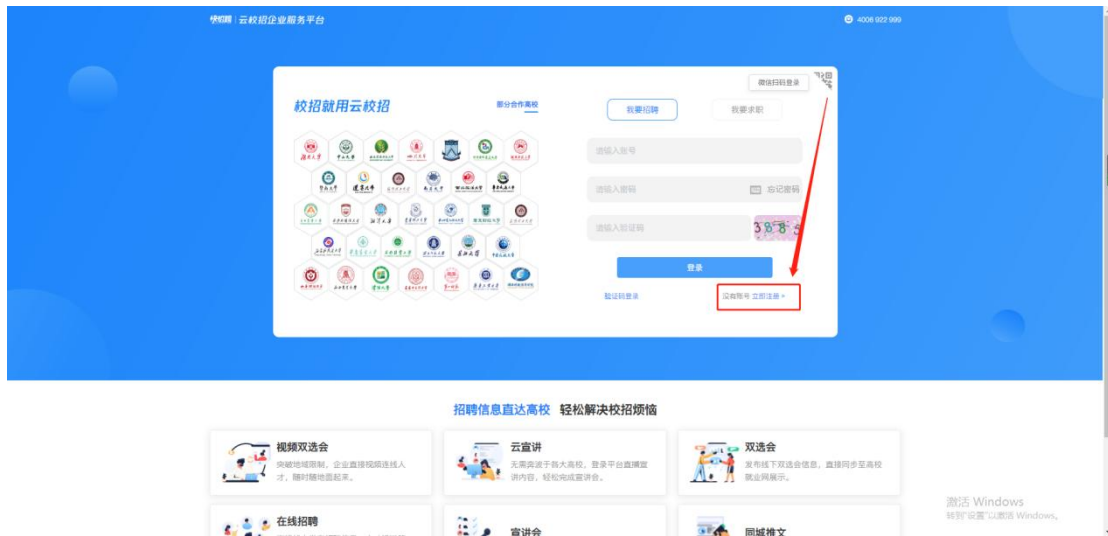
技术支持：云校招客服0731-89929409

企业端操作手册

1. 注册与登录

1.1 平台注册与审核

第一步：在浏览器中搜索打开云校招企业服务平台。平台网址：<https://hr.bysjy.com.cn>，点击立即注册。



第二步：填写公司信息后点击确定



情况一：若您的公司未曾注册过云校招企业服务平台

(1) 点击确定后，直接进入单位信息填写。

单位信息填写

云校招企业服务平台 Q: 4006 922 999

平台注册
单位信息填写
 ② 账号信息填写
 ③ 实名认证/平台注册审核
 高校入驻 (非必填)
 ① 选择单位
 ② 入驻信息填写
 ③ 高校入驻审核

* 单位名称 云校招企业服务平台

* 社会信用代码 91310101

* 营业执照
 +
 图 选择日期
 如果无原件, 请自行构造上传办学许可证, 支持扩展名: PNG/JPG (最大2MB)

单位名称 请输入单位名称

* logo
 + 使用默认 logo
 请上传 logo 有助于提升企业“颜值”哦~ 推荐像素 200px*200px, 支持扩展名: PNG/JPG (最大300KB)

* 所在区域 请选择城市

* 单位地址 请输入单位地址

联系管家

(2) 填写完成后点击提交, 进入账号信息填写, 填写完成点击提交审核。审核由平台处理 (1~3 个工作日内审核完成), 认证通过后您可以登录系统。

账号信息填写

平台注册
单位信息填写
账号信息填写
 ③ 实名认证/平台注册审核
 高校入驻 (非必填)
 ① 选择单位
 ② 入驻信息填写
 ③ 高校入驻审核

头像
 +
 上传真实头像有助于提升企业“颜值”哦~ 支持扩展名: PNG、JPG (最大200KB), 推荐像素 200px*200px

* 姓名 请输入姓名

* 所属部门 请输入所属部门

* 管理员授权函
 + 下载模板
 请下载授权函, 填写后拍照上传, 支持扩展名: PNG、JPG (最大2MB)

* 手机号码 请输入手机号码

* 设置密码
 请设置登录密码

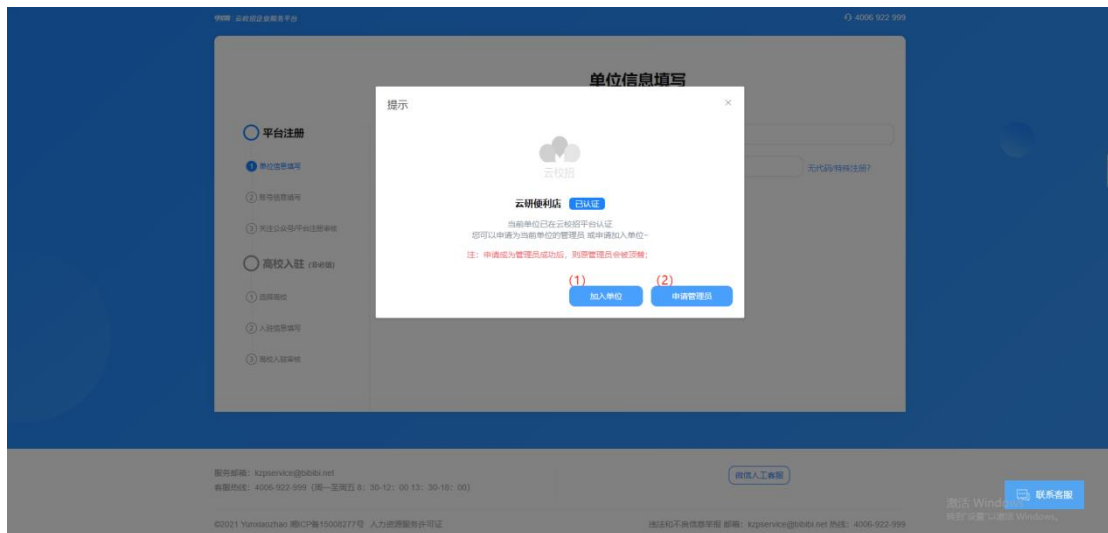
* 验证码 请输入验证码 3 6 6 2

* 手机验证码 请输入手机验证码 获取验证码

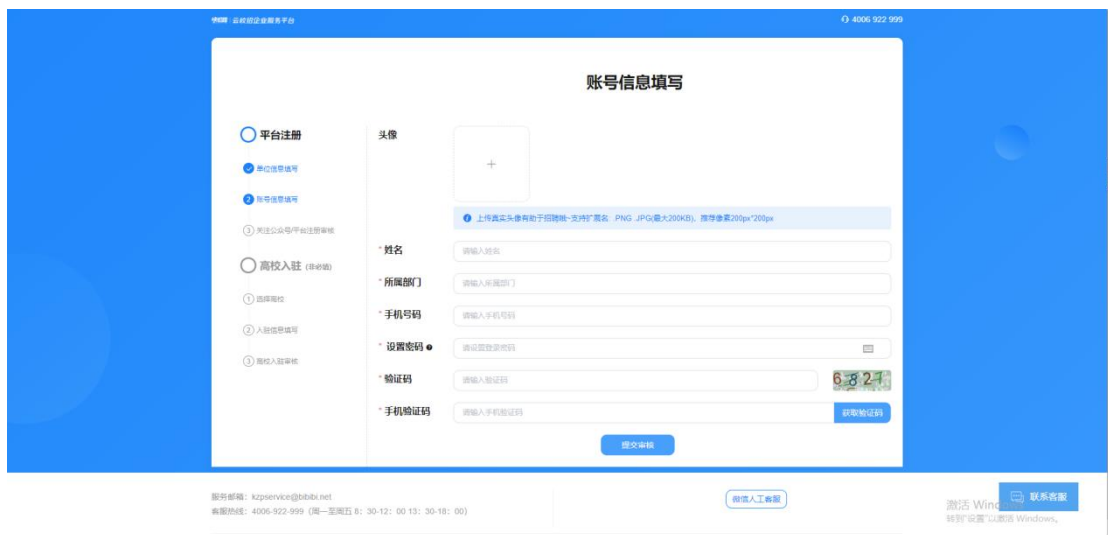
提交审核

联系管家

情况二: 若您的公司已注册云校招企业服务平台



(1) 您可以选择加入单位，提交信息后由公司的管理员审核。审核通过后您将以公司成员身份登录。



(2) 当公司管理员出现更换/离职等情况，您可以选择申请管理员，提交相关证明材料后由平台认证（1~3个工作日内审核完成），认证通过后您可以登录并成为公司管理员。

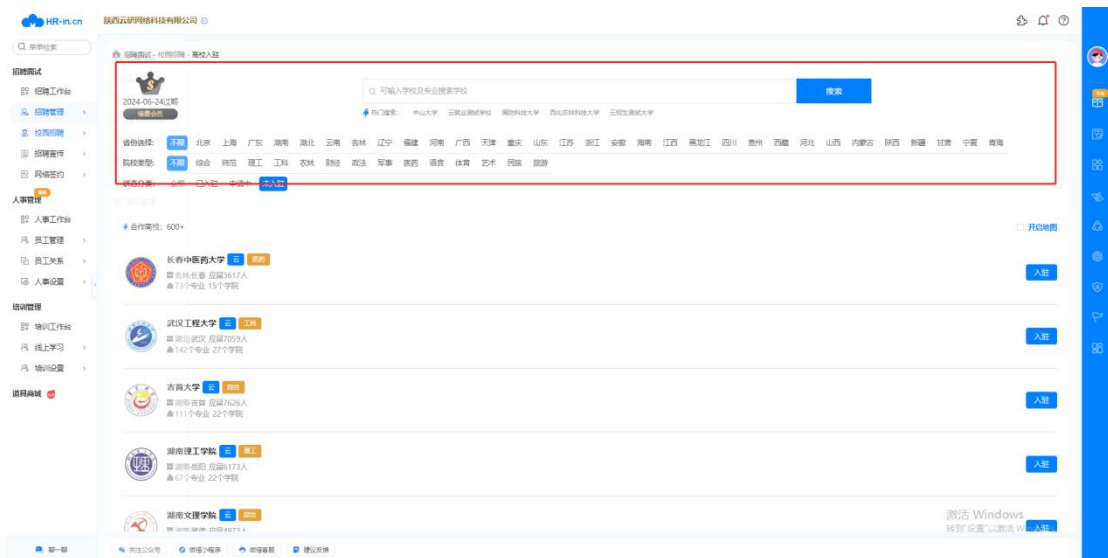


2. 入驻高校

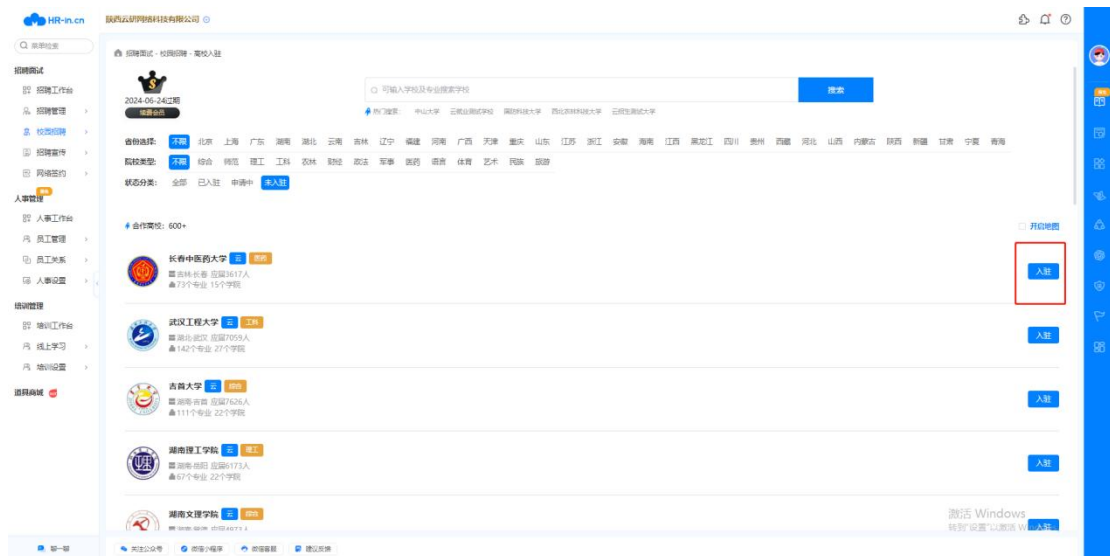
点击【招聘面试】-【入驻高校】进入此模块

入驻高校：HR 入驻高校后才可参与双选会、宣讲会、在线招聘等。

①通过筛选条件或直接搜索希望入驻的高校。



②选择“西南林业大学”，点击【入驻】，进入高校入驻申请页面。



③HR 可根据本次入驻高校目的，选择仅入驻或参与宣讲会、双选会、在线招聘后，点击提交，若选择【仅入驻】，则完成入驻申请，等待高校审核。若选择【双选会】、【宣讲会】或【在线招聘】，页面跳转至申请信息填报界面，完成信息填写后提交至高校审核。



④审核通过后，HR 可以在该高校开始招聘活动啦

3. 线下宣讲会

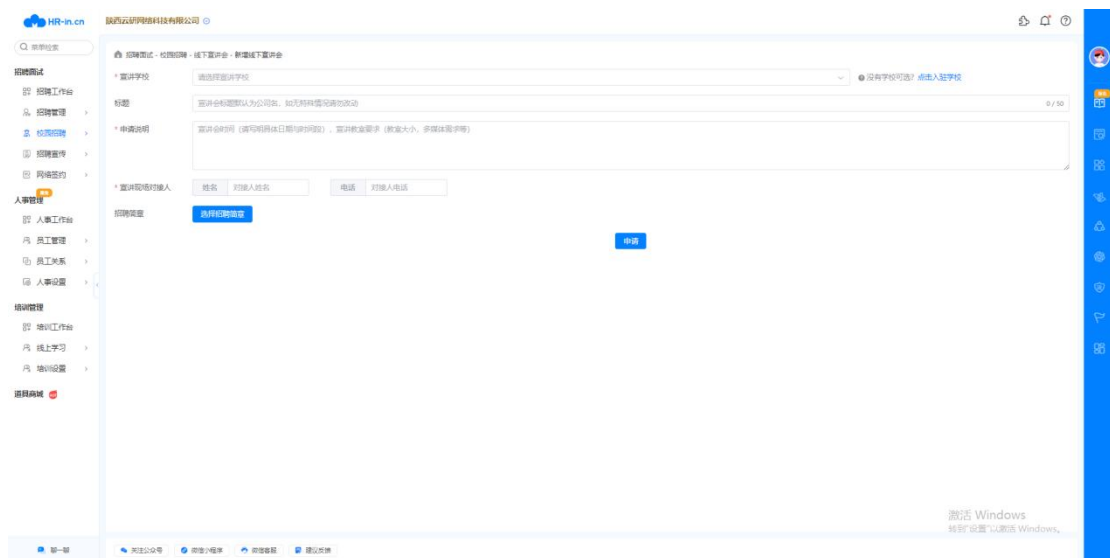
点击【招聘面试】-【线下宣讲会】进入此模块

申请宣讲会：HR 可在该模块向意向高校申请专场宣讲会开展招聘活动。

①点击【新增】按钮，进入宣讲会申请界面。



②完善所有必填项，包括宣讲会名称、宣讲学校、招聘简章、招聘需求等，点击【提交】完成申请。



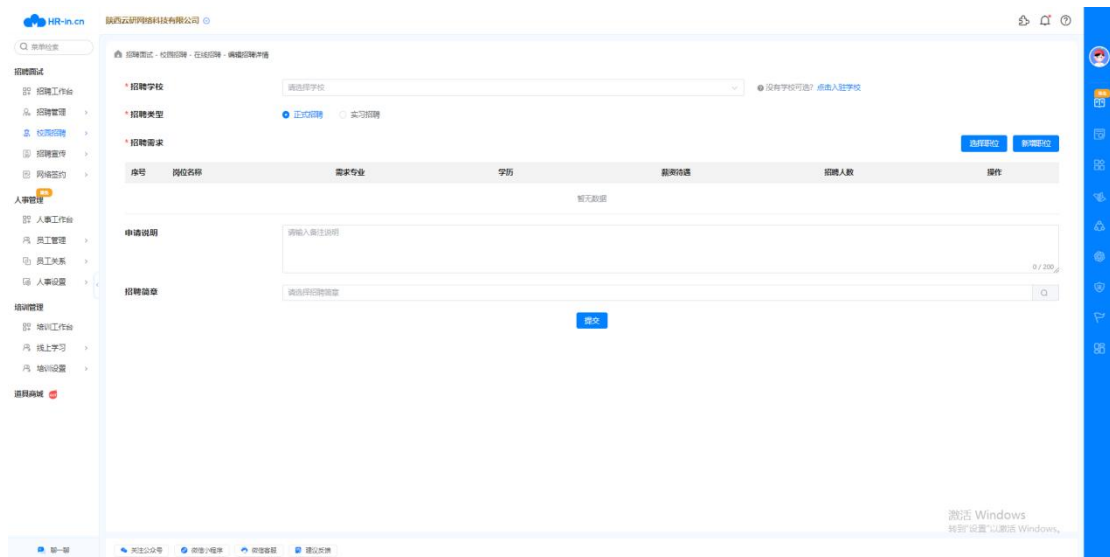
3.1 申请在线招聘

申请在线招聘：在已申请的宣讲会列表，可快捷对宣讲学校申请在线招聘

①在已申请的宣讲会列表，可快捷对宣讲学校申请在线招聘。点击【申请在线招聘】



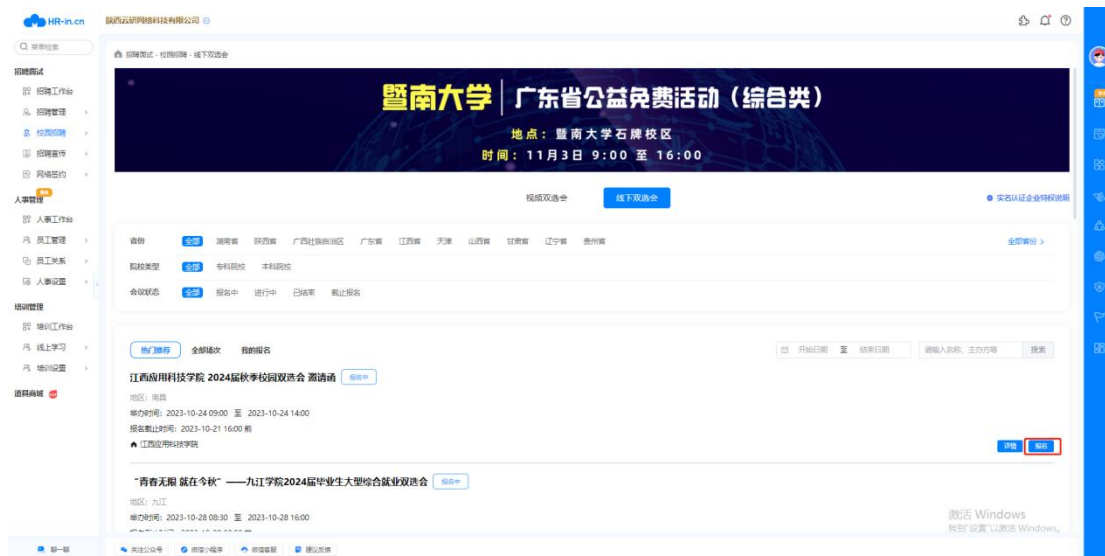
②完善所有必填项，包括宣讲学校、招聘简章、招聘需求等，点击【提交】完成申请。



4. 线下双选会

申请双选会：若企业想参与高校举办的双选会，需向该高校申请本场双选会的参会资格。

①选择线下双选会，点击报名按钮，进入双选会报名界面。

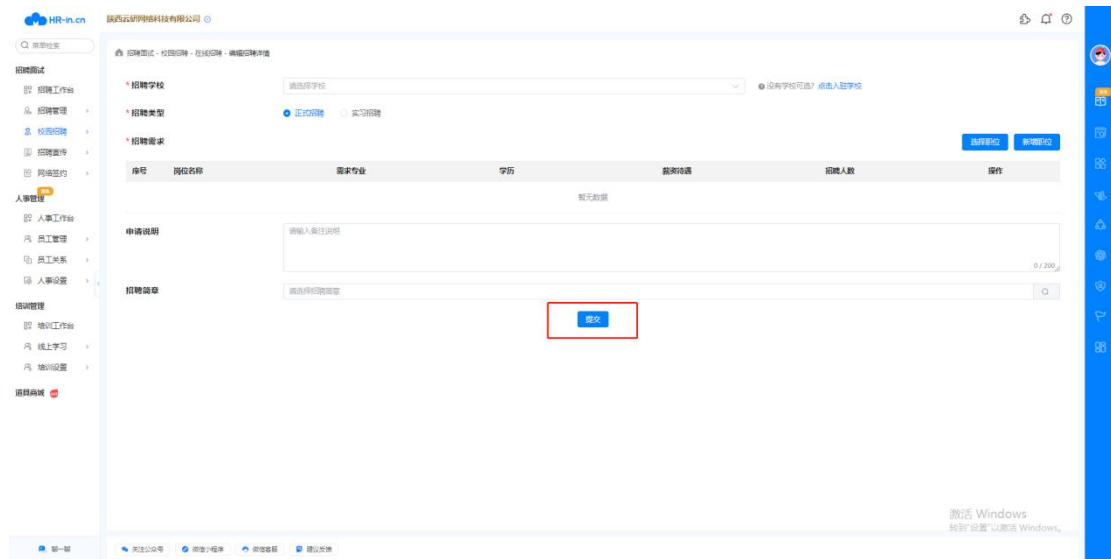


②若之前未入驻过我校，则需提交入驻申请。在该场景下应选择【双选会】申请类型，同时填写入驻信息和双选会申请信息。信息填写完成后点击【提交】完成双选会报名。



③完成报名后，用户可在【我的报名】查看自己报名的场次。若高校审核通过，企业即可按时参会。

交】后，等待高校审核。（注：仅支持向已入驻的高校申请）



③高校审核通过后，招聘信息将发布在就业官网。