

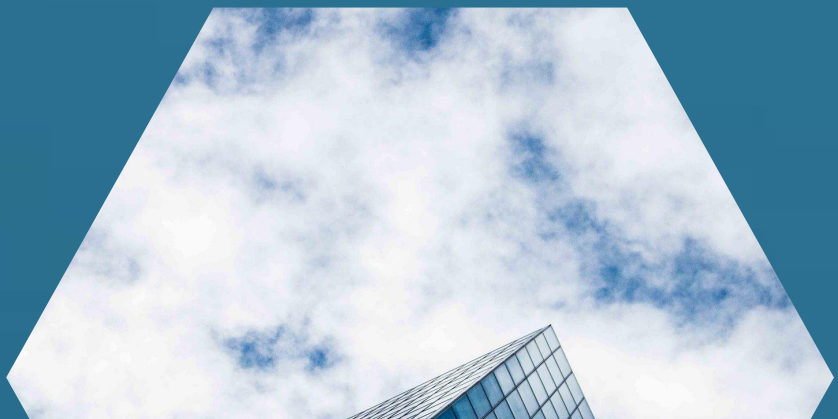


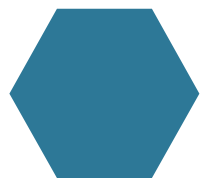
# 利生合投资集团

校园招聘——长沙理工大学之行

01

# 公司简介





# 公司介绍

## 业务介绍

利生合集团总部位于深圳市南山区的科技园清华信息港，坐落于深圳乃至中国最具影响力的科技创新高地，“中国硅谷”。

公司主营业务为产业投资+文旅产业两大业务版块，旗下多家规上企业，目前集团目前在职员工有300余人，年产值过亿元。

深圳南山

产业投资

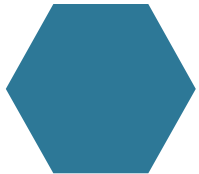
文旅产业

产业园区运营  
产业投资基金  
不动产开发  
科技服务



餐饮  
酒店  
公寓  
供应链

产业投资 + 文旅产业



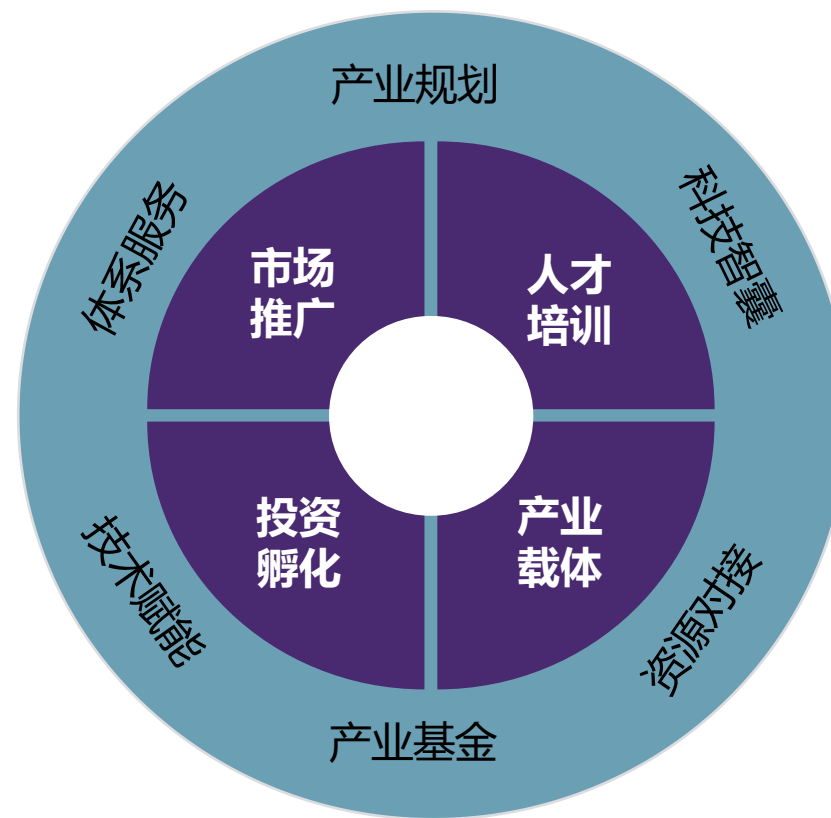
# 产业投资

公司产业投资业务成立于2012年，是专门从事产业园运营与企业服务的规上企业，专注于产业园区轻资产运营及科技创新服务，聚焦于孵化创新型科技型中小企业，为企业提供产业载体、技术支持、资金支持、人才培养、市场推广等一系列管家式服务。

公司充分发掘园区原有产业基础、区位优势和资源禀赋，推动传统园区、传统产业优化升级，聚焦于孵化创新型科技型中小企业，为企业提供办公场所、技术支持、资金支持、人才培养、市场推广、公寓管理等一系列管家式服务。

现运营产业园区有力合智造创新园、合生利科创园、富桥科技园、光明S33智谷等园区，在运营物业超过50万方，成功落地高新技术企业孵化与企业服务项目，累计孵化高新技术企业超30家，助力多家企业获得知识产权认证与融资支持。

## 业务介绍



# 产业投资

## 产业园区案例



### 力合智造创新园

- 2021年7月开始建设运营
- 运营面积4万方
- 高清显示技术产业孵化基地
- 光明区众创空间、孵化器



### S33智谷

- 2023年5月开始建设运营
- 运营面积3万方
- 电子信息产业基地



### 合生利科创园

- 2021年7月开始建设运营
- 运营面积超8万方
- 智能制造产业基地



### 松山工业园

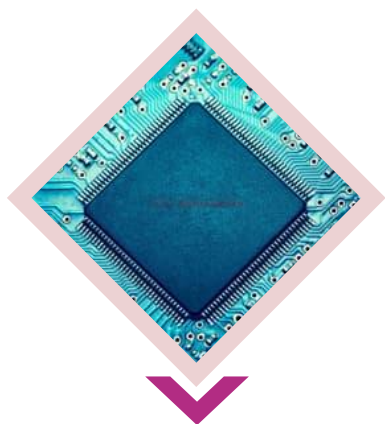
- 2019年开始建设运营
- 运营面积5万方
- 老旧园区改造提升样板
- 宝安智能制造示范基地

□ 以上为部分产业园区案例展示

# 产业投资

## 产业服务

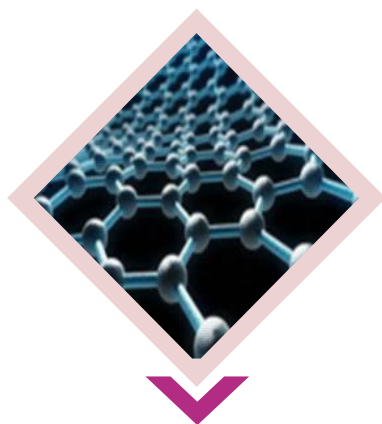
公司围绕国家战略新兴产业规划，重点培育和发展新一代信息技术、先进制造、新能源、新材料、生命健康、生态环保等重点新产业，依托创新基地网络和投资孵化平台，通过人才引进、技术创新、品牌建设，培育了一大批业内优质企业。



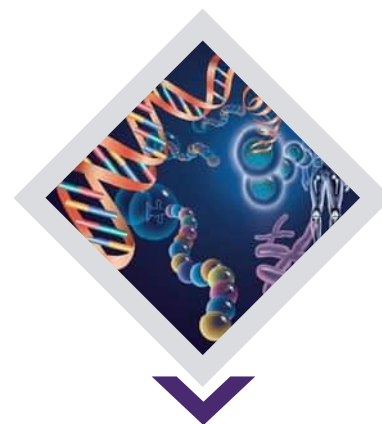
新一代信息技术



先进制造



新能源新材料



生命健康



生态环保

公司深耕文旅产业，以**品质化、个性化、场景化**为方向，不断优化业态布局与服务体验，打造极具辨识度的文旅服务品牌，助力文旅产业高质量发展。核心优势：全业态融合，赋能文旅新体验

- 1.业态互通**：庭院餐饮、酒店、精品公寓联动运营，实现客群共享、服务互补，形成“住得舒心、吃得放心、玩得开心”的闭环体验。
- 2.品质管控**：统一标准化服务体系，从硬件配置到服务流程，严控品质，打造差异化品牌竞争力。
- 3.场景创新**：结合地域文化、季节热点、节日主题，持续打造特色活动与沉浸式场景，提升品牌粘性与传播力。
- 4.全域覆盖**：布局城市核心区与文旅热点区域，适配商务、度假、长租等多元需求，满足不同客群的文旅消费升级。

## 庭院餐饮

院落美学 + 地道风味，打造沉浸食享空间。  
以庭院场景为载体，融合新中式美学与地域文化，打造兼具私密性、景观性与社交属性的特色餐饮业态，区别于传统餐饮模式，主打“景观用餐、文化用餐、私享用餐”。

## 美学酒店

匠心旅居 + 全维服务，定义高端住宿标准。  
聚焦中高端商务与度假客群，打造风格鲜明、服务精细化的精品酒店矩阵，覆盖城市核心商圈、文旅景区、特色街区，以“小而美、美而精”为理念，重塑旅居体验。

## 精品公寓

长租宜居 + 灵活短住，重构城市旅居生态  
主打酒店式服务 + 公寓式空间，兼顾长租稳定性与短租灵活性，为商务人士、城市新市民、旅游客群提供“拎包入住”的品质居住方案，打造“第二居所”式旅居体验。

## 文旅产业

公司酒店业务版块团队来自金融投资，地产开发，酒店管理，规划设计等领域的各界精英，公司旗下设写字楼、长租公寓，商业街区，精品酒店4大产品线，并依托自身强大的资金实力和融资优势，优质的各类社会资源，富有竞争力的合伙人制度，打造"升级运营内+容运营+物业管理"为核心竞争力的酒店商业运营系统。

公司酒店布局立足深圳，辐射全国。目前已在深圳、长沙、西安等国内主要城市开立三十余酒店及精品公寓，有丰富的行业经验。

### 前海郁金香酒店



### 维也纳酒店（前海店）



### 南山中成美爵酒店



### 亚朵酒店（科技园店）



# 文旅产业

## 餐饮业务介绍

渔鲜三湘(深圳)餐饮有限公司, 其前身成立于2002年, 主营业务为餐饮连锁管理, 公司连锁店遍布深圳罗湖、南山、宝安、等深圳11个区, 在珠三角布局了东莞、珠海、中山、惠州等地, 同时在海口、厦门、上海等城市也在陆续布局。直营连锁店40多家, 是深圳市餐饮连锁店湘菜知名品牌之一。公司致力于继承和发扬湘菜传统文化, 同时不断推陈出新, 面向市场推出的湘菜品种达 200多个, 深受当地顾客欢迎, “湘菜端上台, 口味自然来” 已经成了新老顾客的口头禅。

公司秉持“文旅·演艺·美学·餐饮”的经营理念, 鼎力打造餐饮龙头企业, 以独特的风味、科学的品质, 弘扬特色饮食文化。公司获得深圳市烹饪协会及湖南省湘菜促进委员会授予的“湘菜名店”荣誉称号。

目前公司名下的湘菜品牌有高端院子餐厅品牌“渔鲜三湘”“湘见渔院”, 快餐品牌“十二点辣椒炒肉”、商圈品牌“好菜湘”等为继承和发展湖南传统饮食文化做出更大的贡献。



# 文旅产业

## 文旅案例介绍

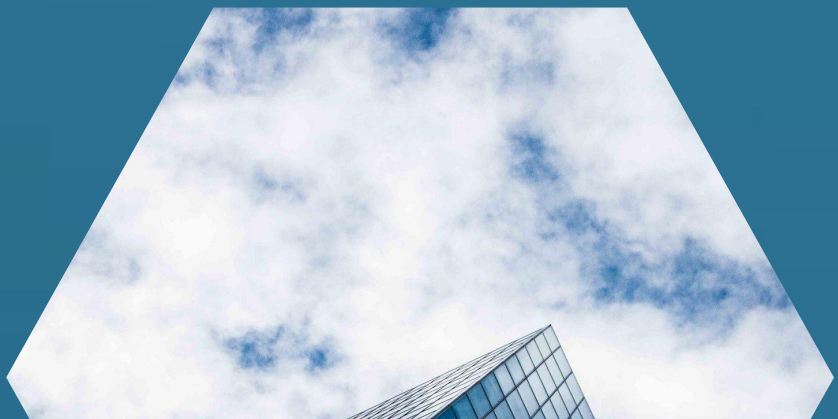
我司现已打造华南片区最大的院落餐厅，占地面积超2万平方，总投资超5000万元，依托深圳国际会展中心，打造包括“文旅+演艺+美学+餐饮”于一体的综合性餐饮文旅项目。

项目主要建设内容包括：特色就餐区、非遗民俗表演区、汉服馆、糖水铺子、茶舍等。



02

# 发展平台及福利



# 晋升通道

我们有完整的员工晋升通道，对于优秀的员工作为储备人才，在进行相关考核之后进入更高一级别；对于优秀的人员，定期更换更好的、更具挑战性的岗位或门店。



# 人才激励——合作共赢

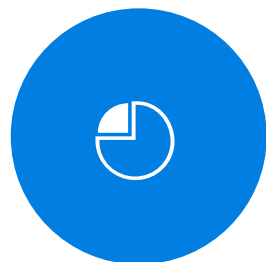
综合工资

综合津贴

绩效工资

提成

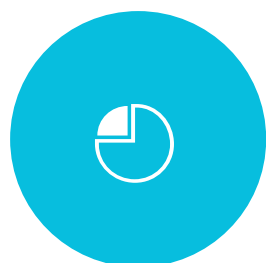
奖金



期权收益

项目股权

项目分红



员工薪资标准及相关待遇以由公司核准的薪资为准，除员工的基本工资外，另加入全勤奖、住房补贴、工龄奖等津贴，补充绩效考核、提成、奖励等作为补充，充分保障员工的利益；更为有志于长期与公司共同发展的员工提供投资分红的机会。其他薪酬均依据公司薪酬福利制度执行；对有特殊贡献的员工的奖励不计入薪酬之内。



# 公司福利



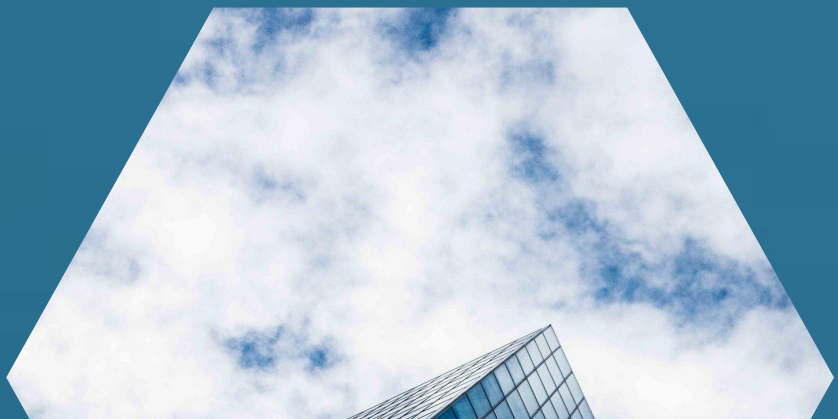
我们提供给员工除了薪酬之外完整的福利方案，包括专业内外部培训、免费进阶课程、五险、各种生活补贴、津贴、带薪年假、服务假、员工团建旅游等。



03

# 招聘岗位

集团财务+管培生（储备干部）



### 一、岗位基本信息

- **招聘部门：**集团财务部
- **招聘岗位：**集团主管 3名
- **工作地点：**深圳
- **汇报对象：**财务经理 / 财务总监

### 二、任职要求

- 1. 学历与证书：**财务、会计、金融等相关专业本科及以上学历，持有初级及以上会计职称优先。
- 2. 专业能力：**熟练使用财务软件（用友 / 金蝶等）及 Excel 高级功能，精通财务报表编制、税务申报、成本核算与预算管理。
- 3. 综合素质：**严谨细致、责任心强、原则性强，具备良好的沟通协调能力、数据分析能力及抗压能力，严守财务保密制度。
- 4. 职业素养：**熟悉国家财经法律法规及行业财务制度，具备较强的风险意识和流程优化意识。

### 三、岗位职责

#### 1. 账务核算管理

负责集团及下属产业园区、餐饮、酒店各业务板块全盘账务处理，凭证审核、账簿登记、财务报表编制，确保账务真实、准确、完整。

#### 2. 资金与收支管理

统筹集团资金计划，审核各板块费用报销、工程款支付、营收款项核对，管控资金流向，保障资金安全与高效使用。

#### 3. 税务管理

熟悉增值税、企业所得税等税务政策，完成各板块纳税申报、发票管理、税务筹划及税务风险防控，配合税务稽查与专项检查。

#### 4. 财务内控与资产管理

完善财务制度与流程，负责固定资产、存货盘点核对，规范园区、酒店、餐饮各业务财务流程，防范财务风险。

### 四、薪酬待遇

- 1、校本部7500底薪+绩效；非本部6500底薪+绩效；  
期满一年后综合收入15万左右
- 2、远期可参与项目合伙，共享项目期权+项目分红；
- 3、公司组织参加职业技能培训及职称考试；
- 4、优厚福利：五险一金、节日福利、包吃住 / 员工餐、住宿补贴。

### 一、岗位基本信息

- **招聘部门：**集团行政部
- **招聘岗位：**储备干部 5名
- **工作地点：**深圳
- **汇报对象：**项目经理/总经理

### 二、任职要求

1. **学历：**本科及以上学历，专业不限，管理类、行政类、人力资源类、文旅类、酒店餐饮类优先。
2. **经验：**欢迎应届生，有餐饮、酒店、园区、服务行业实习经验优先。
3. **能力：**沟通表达良好，执行力强，抗压能力强，愿意从基层做起。
4. **素养：**积极上进、责任心强、踏实稳重，具备管理潜力与长期发展意愿。
5. **其他：**认同企业文化，服从轮岗安排，愿意在服务与运营领域长期发展。

### 三、岗位职责

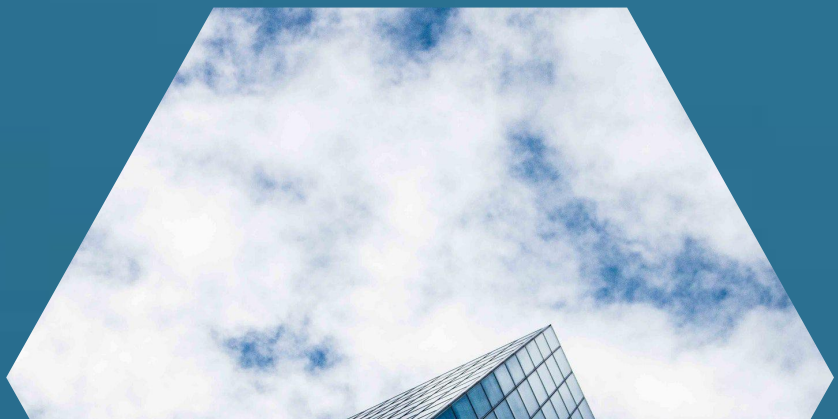
- 轮岗学习：**参与集团各业务板块轮岗，熟悉产业园区、餐饮、酒店运营管理全流程。
- 运营支持：**协助完成日常运营、客户接待、现场管理、数据统计、活动执行等工作。
- 业务推进：**配合团队完成经营目标、服务提升、成本管控、品质优化等管理工作。
- 综合管理：**参与团队协作、流程优化、制度落地，逐步承担管理职责。
- 成长发展：**完成公司安排的培训、考核与实践任务，向管理岗稳步晋升。

### 四、薪酬待遇

- 1、校本部7500底薪+绩效；非本部6500底薪+绩效；； 期满一年后综合收入15万左右，远期可参与项目合伙，共享项目期权+项目分红。
- 2、系统培训：岗前培训 + 轮岗学习 + 导师带教 + 管理能力提升；
- 3、优厚福利：五险一金、节日福利、包吃住 / 员工餐、住宿补贴；
- 4、集团平台：多业务板块发展机会，稳定平台，发展空间大

04

# 应聘方式



04

# 联系我们

请通过以下方式联系我们，简历请投递至邮箱，  
想要了解公司最新消息请关注我们的微信公众平台



**邮箱：**

108758828@qq.com



**联系人：**

谭女士15986685796



**微信号：**

同手机号15986685796



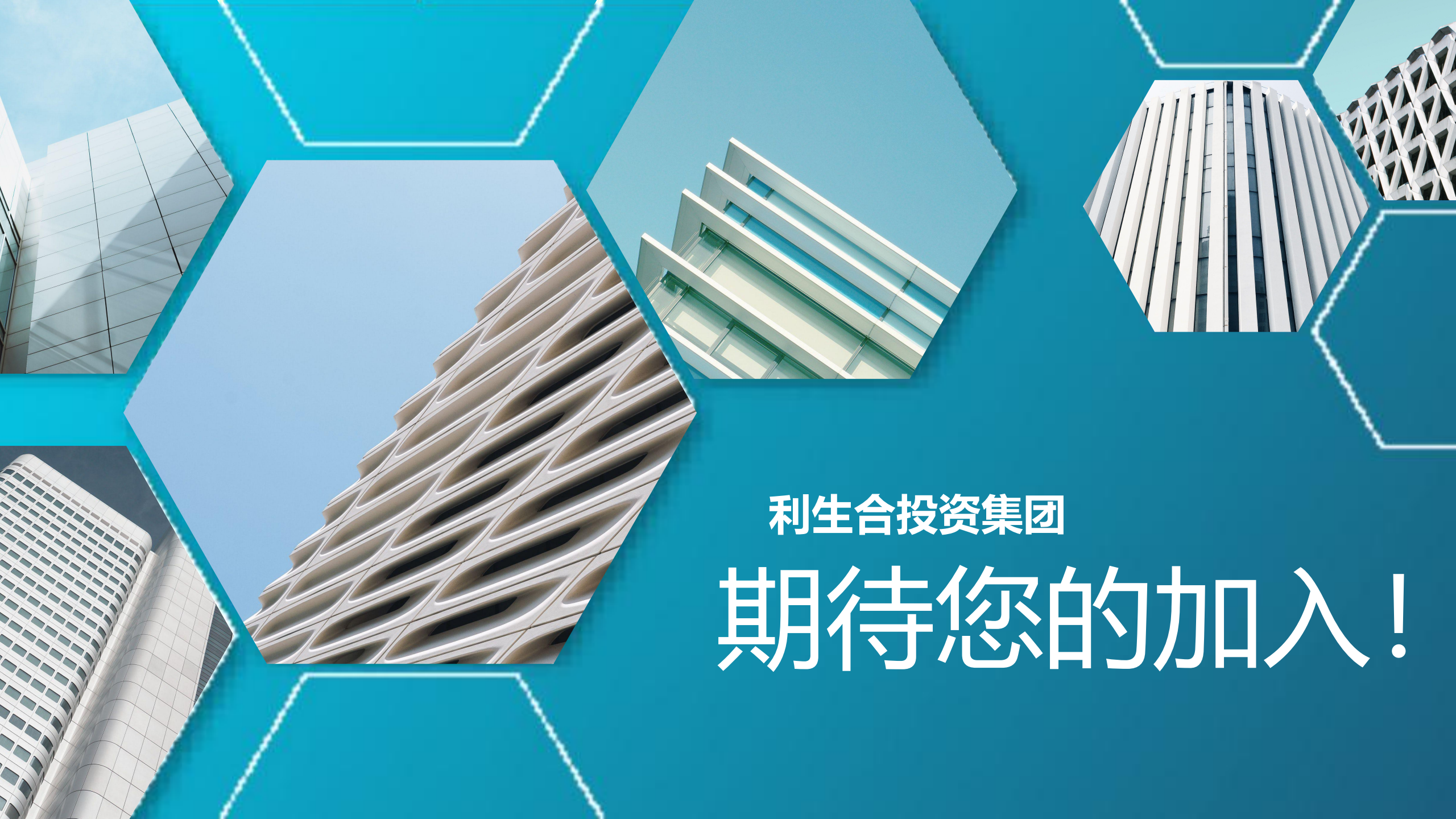
**公司地址：**

广东省深圳市南山区清华信息港B座208



# 应聘流程





利生合投资集团

期待您的加入!