



国家电网  
STATE GRID

南瑞集团有限公司(国网电力科学研究院有限公司)  
NARI GROUP CORPORATION / STATE GRID ELECTRIC POWER RESEARCH INSTITUTE

欢迎参加



南瑞集团营销服务中心  
招聘宣讲



# 关于南瑞



国家电网  
STATE GRID

南瑞集团有限公司  
NARI GROUP CORPORATION

国网电力科学研究院有限公司（南瑞集团有限公司）是国家电网有限公司直属科研产业单位，是我国能源电力及工业控制领域领先的高科技企业集团，以保障国家能源安全、支撑电力可靠供应、推动高科技产业发展为己任，奋力实现高水平科技自立自强，全力打造世界级的能源互联网高科技领军企业。

上市公司

**国电南瑞** (SH600406)

入选“中国ESG上市公司先锋100 (2024)”榜单 (第29名)

资产总额超  
**1100** 亿元

员工  
**18000** 余名

研发和产业基地  
**20** 多个

自主知识产权的高新技术产品  
**500** 多种

产品和服务覆盖全球  
**130** 多个国家和地区



全国文明单位

国家创新型企业

国家火炬计划重点高新技术企业

国家认定企业技术中心





能源保障和安全事关国计民生，是须臾不可忽视的“国之大者”。要加快推动关键技术、核心产品迭代升级和新技术智慧赋能，提高国家能源安全和保障能力。

大家要立志高远、脚踏实地，一步一步往前走，以十年磨一剑的韧劲，以“一辈子办成一件事”的执着，攻关高精尖技术，成就有价值的人生。

你们企业对国家整个电网系统安全、效率、智能化，发挥了很大作用，要继续办好。

战略目标

建设世界级的能源互联网高科技领军企业

核心内涵

打造“四个南瑞”

担当南瑞

创新南瑞

活力南瑞

幸福南瑞

实现路径

奋力推动“五个领先”

创新能力

产业实力

人才素质

管理效能

党建优势

牢记嘱托、感恩奋进，为提高国家能源安全和保障能力作出南瑞贡献



拥有中国工程院院士3名，中国电科院院士1名，国家级人才61名，省部（行业）级人才188名，国家电网公司级人才110名，1个电气工程一级学科硕士学位授权点，1个江苏省研究生工作站，2个博士后科研工作站。



薛禹胜院士

发明的电力系统暂态稳定EEAC理论与算法，被公认为电力系统暂态稳定分析和预防控制的最佳快速解析方法。



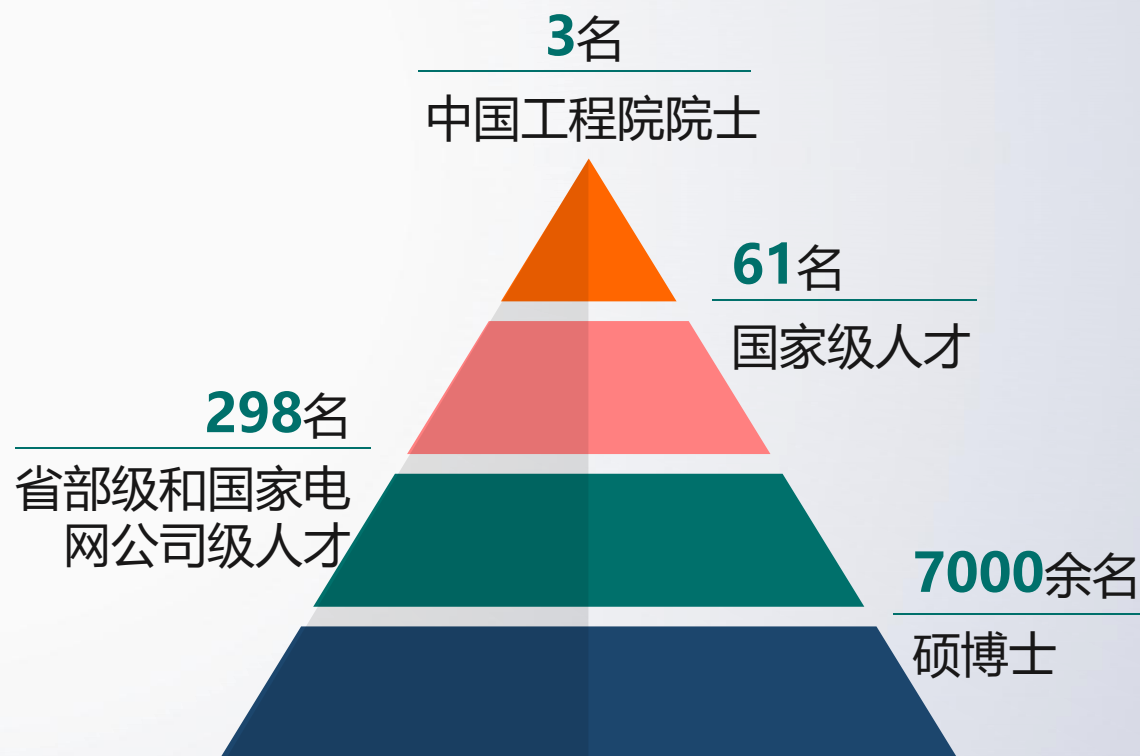
沈国荣院士

发明了继电保护“工频变化量判据”，并据此原理开发系列化微机线路保护等产品。



舒印彪院士

长期从事电网运行与电力系统规划、超/特高压输电重大工程建设和技术研发以及能源电力国际标准研究。



拥有丰富的创新平台，是**2个国际级、2个国家级、4个行业级**标委会的秘书处挂靠单位。举办的“紫金论电国际学术研讨会”已经**连续三年成功**纳入中国工程院年度国际工程科技战略高端论坛。创办的《电力系统自动化》复合影响因子为9.1，在电气工程学科**连续五年蝉联第一**。



IEC/SC 8C (电力) 网络管理分委会  
成立仪式



紫金论电学术研讨会



《电力系统自动化》和《Journal of  
Modern Power Systems and  
Clean Energy》



持续加强科研基础能力建设，在**大电网安全稳定、新能源、输变电、配用电、信息通信**等重点技术领域拥有**55个**实验室。

## 1个全国重点实验室

“电网运行风险防御技术与装备”全国重点实验室

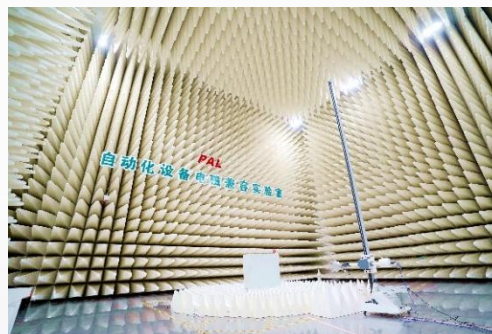
## 2个国家级工程中心

国家电力自动化工程技术研究中心

电力系统自动化-系统控制和经济运行国家工程研究中心

## 1个国家级质检中心

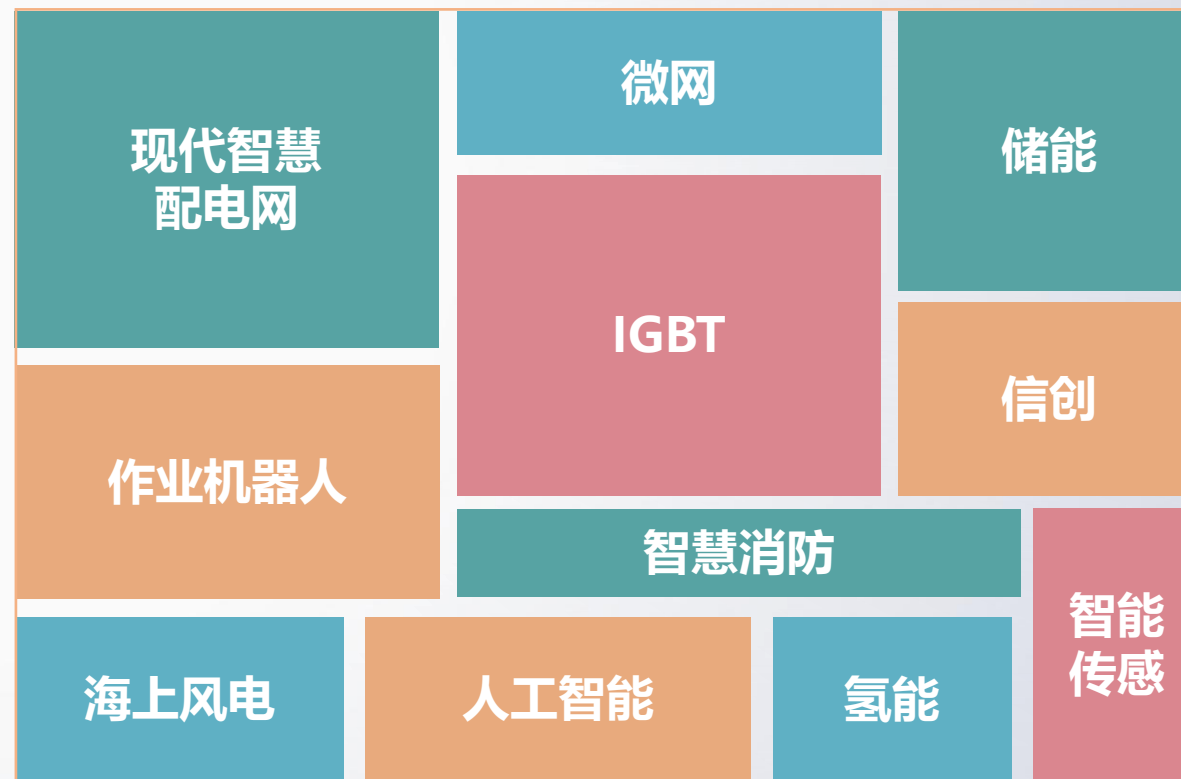
国家输配电安全控制设备质量检验检测中心



重点布局**智能电网**、**数能融合**、**能源低碳**、**工业互联**等四大业务板块，推动人工智能、信息通信、先进控制技术与能源电力柔性直流、可再生能源友好接入、源网荷储协调控制等技术深度融合，进一步增强核心竞争能力，打造**国际领先的产业集群**。



业务整体布局



战略性新兴产业

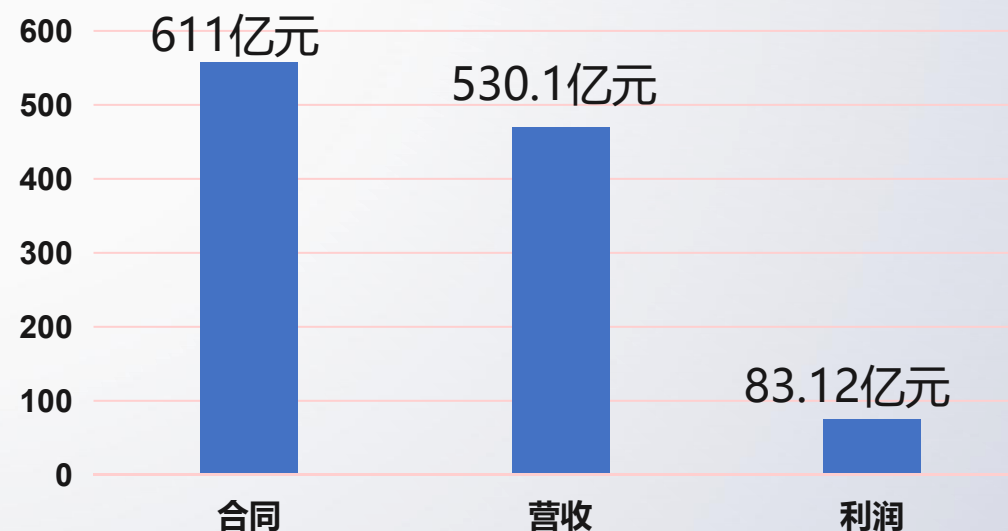
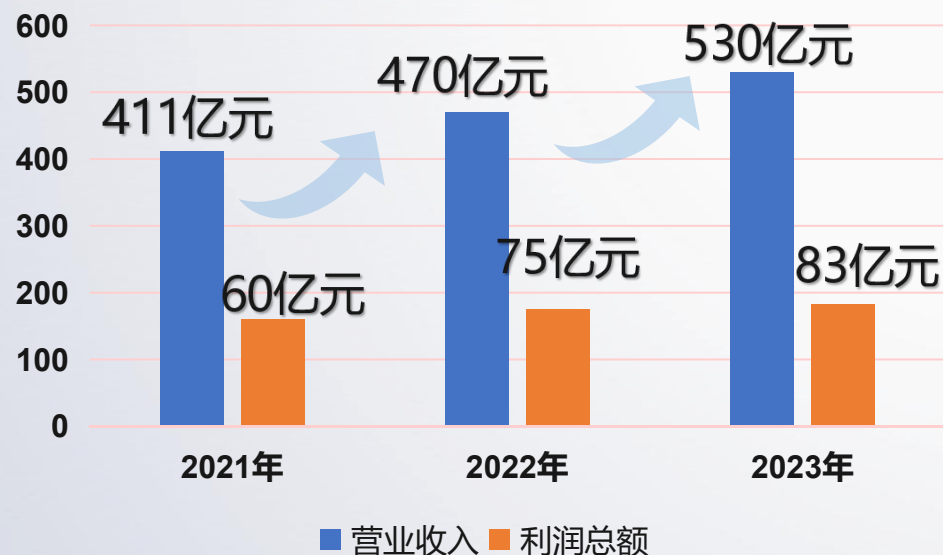
积极响应“**一带一路**”倡议，支撑国家电网公司境外资产稳健运营，为重大项目提供先进技术及高端装备，在希腊、埃及、巴西、印尼、泰国等**19个国家**和地区建成**23个海外分支机构**，具有自主知识产权的核心技术和产品销往全球**130多个国家**和地区。





2018-2023年营业收入由**291亿元**增长至**530亿元**，利润总额由**45亿元**增长至**83亿元**，分别增长**82%**、**80%**。近三年经营业绩保持两位数增长，2023年合同**611亿元**，（同比增长**9.5%**）、营收**530.1亿元**（同比增长**12.9%**）、利润**83.12亿元**（同比增长**10.7%**）。

目标到2030年，“四个南瑞”基本建成，南瑞成为中国电力装备事业的标杆典范、国企改革尖兵示范，NARI、NR成为具有国际影响力的民族品牌，实现新签合同额、营业收入“双千亿”。



构建了由**营销服务中心**、**技术方案中心**、**专业公司**组成的“**铁三角**”营销服务体系，其中营销服务中心是南瑞的统一营销平台，负责精准对接客户需求，统筹技术方案中心、专业公司的技术与产业资源，为客户提供提供专业、全过程服务。

## 技术方案中心

统筹聚合能力，  
提供整体解决方案



服务支撑



## 营销服务中心

精准对接客户需求，  
提升服务效能

客户

技术支持

产业支撑



专业公司

提升专业支撑能力和履约服务水平



# 关于营销服务中心



国家电网  
STATE GRID

南瑞集团有限公司  
NARI GROUP CORPORATION

营销服务中心下设**24个区域营销部**、**直属单位营销部**、**国网支持部**以及**7个行业营销部**及**行业支持部**。负责包括市场策划运作、项目投标签约、履约服务组织、营销工作统筹组织、客户关系拓展维护、客户服务管理等全流程市场营销工作。

## 营销服务中心

北京天津营销部  
河北营销部  
山西营销部  
河南营销部  
山东营销部  
江苏营销部  
浙江营销部  
上海营销部  
安徽营销部  
福建营销部  
湖北营销部  
湖南江西营销部  
陕西营销部  
甘肃青海营销部  
宁夏营销部  
新疆营销部  
辽宁营销部  
内蒙营销部  
四川西藏营销部  
重庆营销部  
...

24个区域营销部

国网支持部

直属单位营销部

能源营销一部  
能源营销二部  
交通营销部  
石油石化营销部  
建筑设计营销部  
装备制造营销部  
冶金矿山营销部  
行业支持部

7个行业营销部



## 领导职务通道

### 经营

高层管理

中层管理

基层管理



## 专家人才通道

### 研发

首席专家

资深专家

业务专家

### 工程

首席专家

资深专家

业务专家

### 技能

首席专家

资深专家

业务专家



## 职员职级通道

### 管理

### 营销

一级职员

二、三级职员

四、五级职员

## 以能定岗

将能力达标作为  
岗位层级调整的依据

资深师

高级师

中级师

初级师

## 以绩定级

将绩效表现作为  
岗级调整的依据



序号	阶段	培训内容
1	导入培训 (1个月)	<b>形式：团建活动、授课、实地参观</b> 培训内容： 1、集团企业文化、营销服务中心发展概况、基本制度规范、党纪教育、安全教育、薪酬体系、职业发展规划、福利政策等通识型基础知识； 2、邀请集团四大产业板块涉及的专业公司专家进行授课，建立新员工对产业综述、产品知识体系、中心业务领域的认知。
2	工程实践 (5个月)	<b>形式：授课、厂内调试、项目现场实践</b> 培训内容： 1、选择两家不同专业公司，依次开展实践培养。邀请专家对各自板块、主营设备进行详细授课，锻炼新员工对具体设备的功能、线路原理有更深理解； 2、开展厂内设备调试及项目现场调试、维护、投运等工作。
3	能力培养 (8个月)	<b>形式：授课、讲解实习、部门轮训</b> 培训内容： 1、下沉至专业公司营销支持部门轮岗，掌握与业主及产业单位上下游协同协作工作方式； 2、展厅讲解实习，培养新员工理解讲述的能力； 3、前往投标、履约、合同部深度轮岗，清晰项目实施全过程协调沟通工作环节。
4	营销见习 (12个月)	<b>形式：营销岗位锻炼</b> 培训内容： 前往各营销部、行业支持部正式投入营销岗位开展工作，结束后定部门定岗。

# 市场化多元激励



国家电网  
STATE GRID

南瑞集团有限公司  
NARI GROUP CORPORATION



上市公司  
限制性股权激励



公司系统内  
首家实施  
已连续实施两期  
市场价格半价授予



电网外业务单位  
超额利润分成



鼓励多劳多得



工效薪酬机制



绩效指挥棒



多元化  
专项奖励



卓越贡献、新产品新  
业务新市场等多元化  
专项奖励，向青年一  
线员工倾斜



全面薪酬



## 工资项目

薪点工资、绩效工资、工龄补贴、高温津贴...

## 社会保障

七险两金，额外增加补充医保、企业年金、意外险...

## 福利补贴

通讯补贴、用餐补贴、出差补贴、节日、生日、生育慰问、职工疗养、年度体检、子女医药费报销、托儿费、“名校优生”补贴...

## 园区配套

员工餐厅、免费班车、健身中心、医务室、图书借阅...

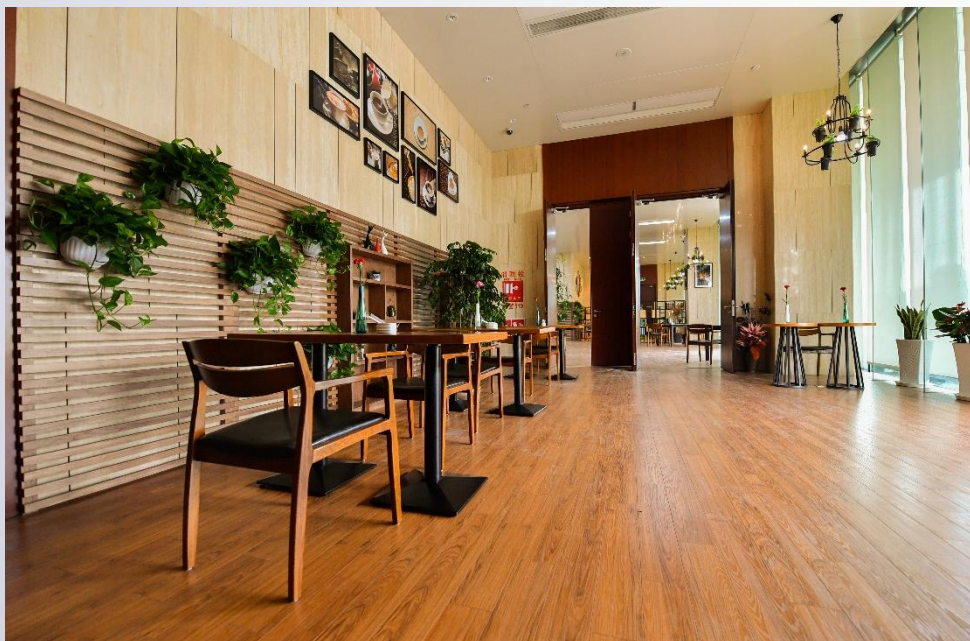
## 住宿保障

人才公寓，拎包入住、地方政府租房补贴...

## 市场化多元激励

股权激励、混合所有制企业员工持股、超额利润分享、项目收益分红...







# 文体活动



国家电网  
STATE GRID

南瑞集团有限公司  
NARI GROUP CORPORATION



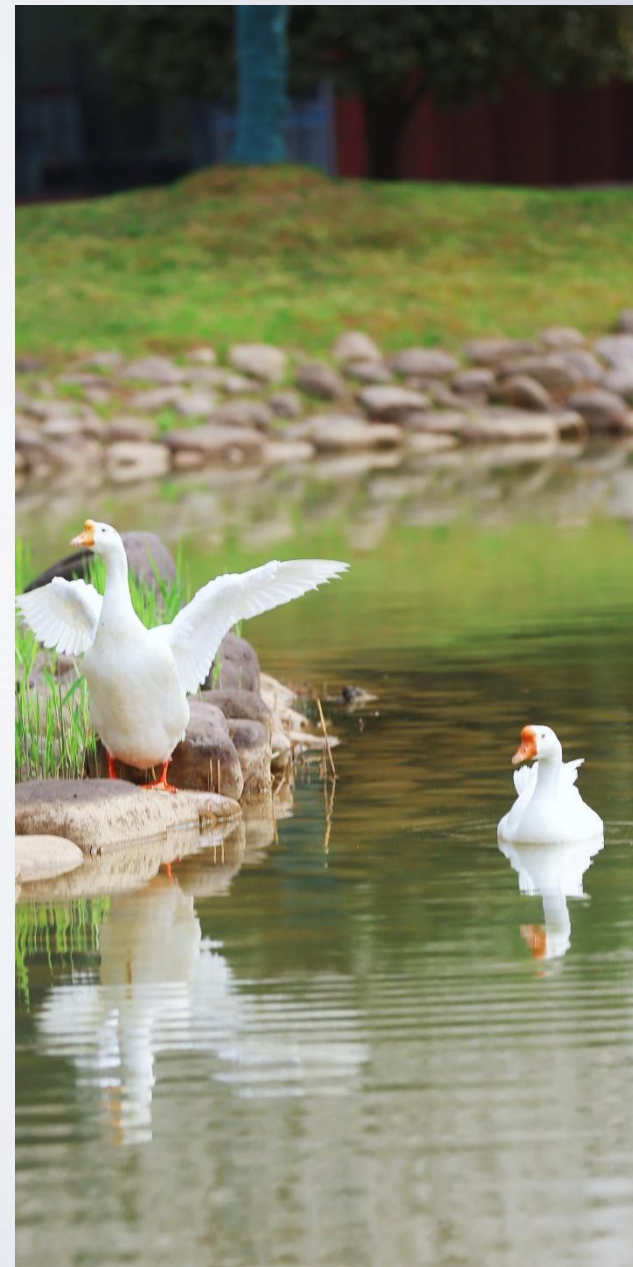
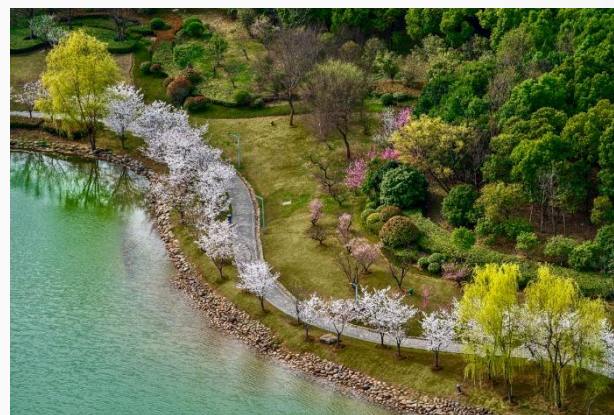


# 园区环境



国家电网  
STATE GRID

南瑞集团有限公司  
NARI GROUP CORPORATION





**岗位名称：**技术营销

**学历要求：**大学本科及以上

**专业要求：**电气工程、电力系统及其自动化、计算机、自动化等

**岗位内容：**

1.统筹相关行业市场管理工作，负责行业市场分析，提供相关领域技术营销支撑；

2.负责市场运作、项目投标、合同签订、账款回收等市场营销相关工作；

3.开拓、维护客户关系，分析所负责客户和行业商机信息、市场动态，提出应对措施建议。







<https://job.sgepri.sgcc.com.cn/>  
2025届毕业生招聘，即刻启动！





登录“南瑞招聘”网站  
Get 全面**岗位**信息



关注“南瑞招聘”公众号  
Get 南瑞**招聘**资讯





国家电网  
STATE GRID

南瑞集团有限公司(国网电力科学研究院有限公司)  
NARI GROUP CORPORATION / STATE GRID ELECTRIC POWER RESEARCH INSTITUTE

# 双向奔赴 互相成就