

聚焦·光字之美

S U N N Y O P T I C A L

2024-2025届高职院校校园招聘



01
了解余姚

走进舜宇
02

03
成长在舜宇

加入舜宇
04



了解余姚



余姚



面积1527平方公里



户籍人口约84万
外来人口约64万
常住人口约148万

位于长江三角洲南翼，杭州湾南岸，上海、杭州、宁波三大中心城市的几何中心

余姚（2023年经济数据）

GDP

1571亿元

全国第13

财政
总收入

240
亿元

全国百强县
排行榜

榜单第
14位

国家级
专精特新企业

98家

全国前3

城镇居民人均
可支配收入

70000
元

全国第12

* 数据来源于2023年余姚市国民经济和社会发展统计公报

古城

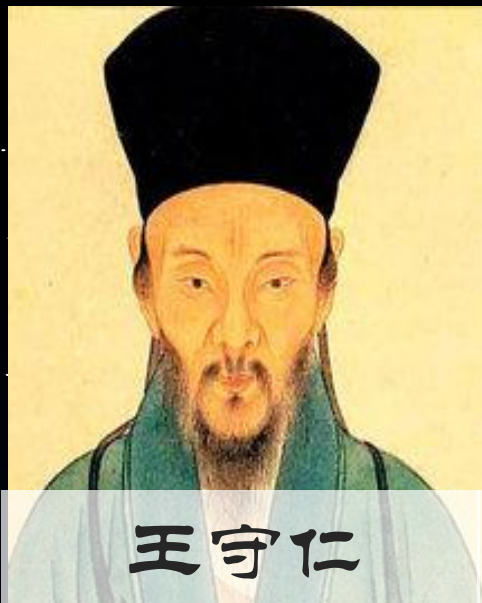


河姆渡遗址（距今已有7000多年历史）



通济桥（建立于北宋庆历年间）

文城



王守仁



黄宗羲



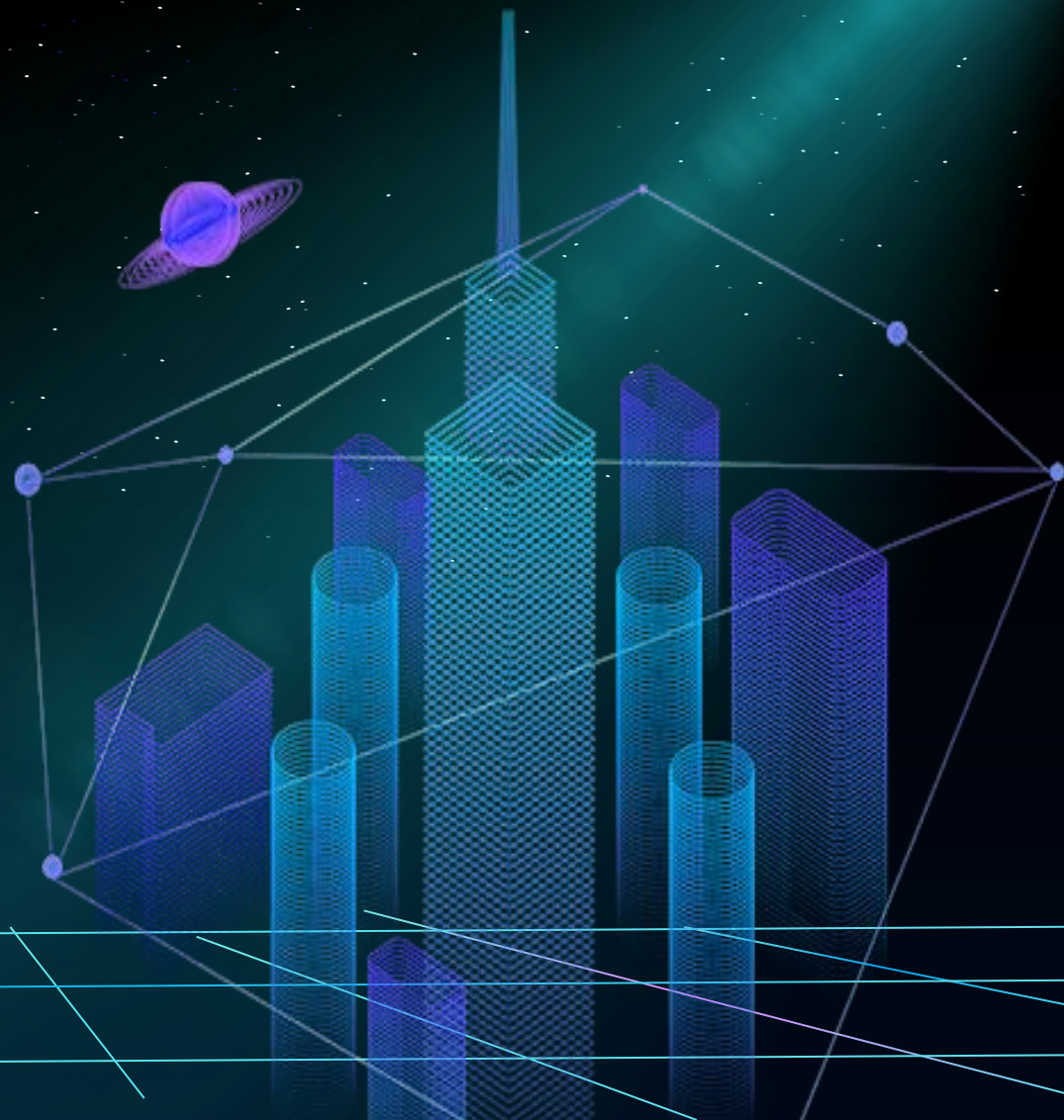
蒋梦麟



余秋雨



走进舜 宇



数字舜宇

车载镜头市占率全球第一
手机镜头市占率全球第一

NO.1

手机摄像模组市占率全球第一
红外光学镜头市场占有率全球第二

NO.1

NO.1

市值最高峰1000亿+

1000亿+

全球员工超过30000人

30000+

NO. 2

2022年营业收入332亿

332亿

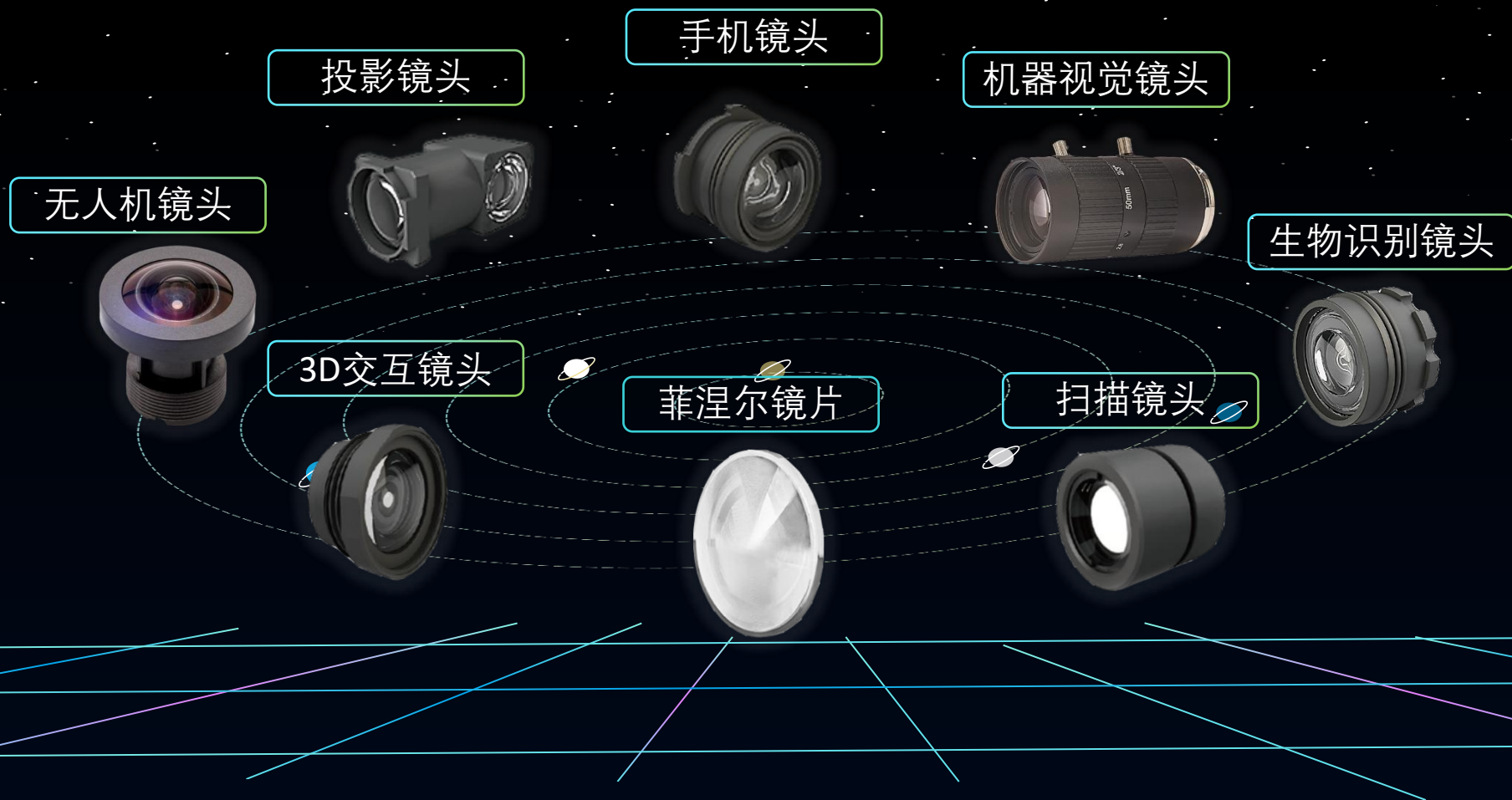
成立于1984 年
2007 年第一家在香港
上市的大陆光学企业

2007

1984

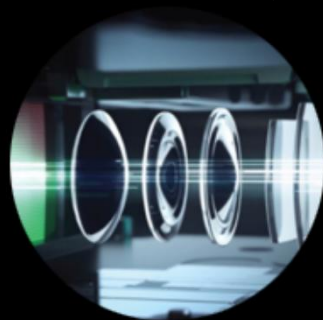
*部分数据来源于TSR

创新科技 无限想像



舜宇视界
主营业务

手机镜头



手机摄像模组

车载镜头



安防镜头及一体机

机器人行业识别类模组



舜宇视界
主营业务

VR, AR



MS测量显微镜



病理切片扫描仪

ACF导电粒子检测机





QUALCOMM



FUJITSU

Parrot

SHARP

ZTE中兴



SONY

Google



oppo

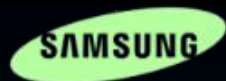


智慧之眼

放眼全球



meitu



VIVO

amazon

lenovo



TECNO

TCL

ASUS

LAVA

tobii

TINO

智慧之眼 放眼全球



舜宇文化

使命

为中国光电产业的发展探索腾飞之路

愿景

做强 做大 走远
成为光电行业百年老字号

价值观

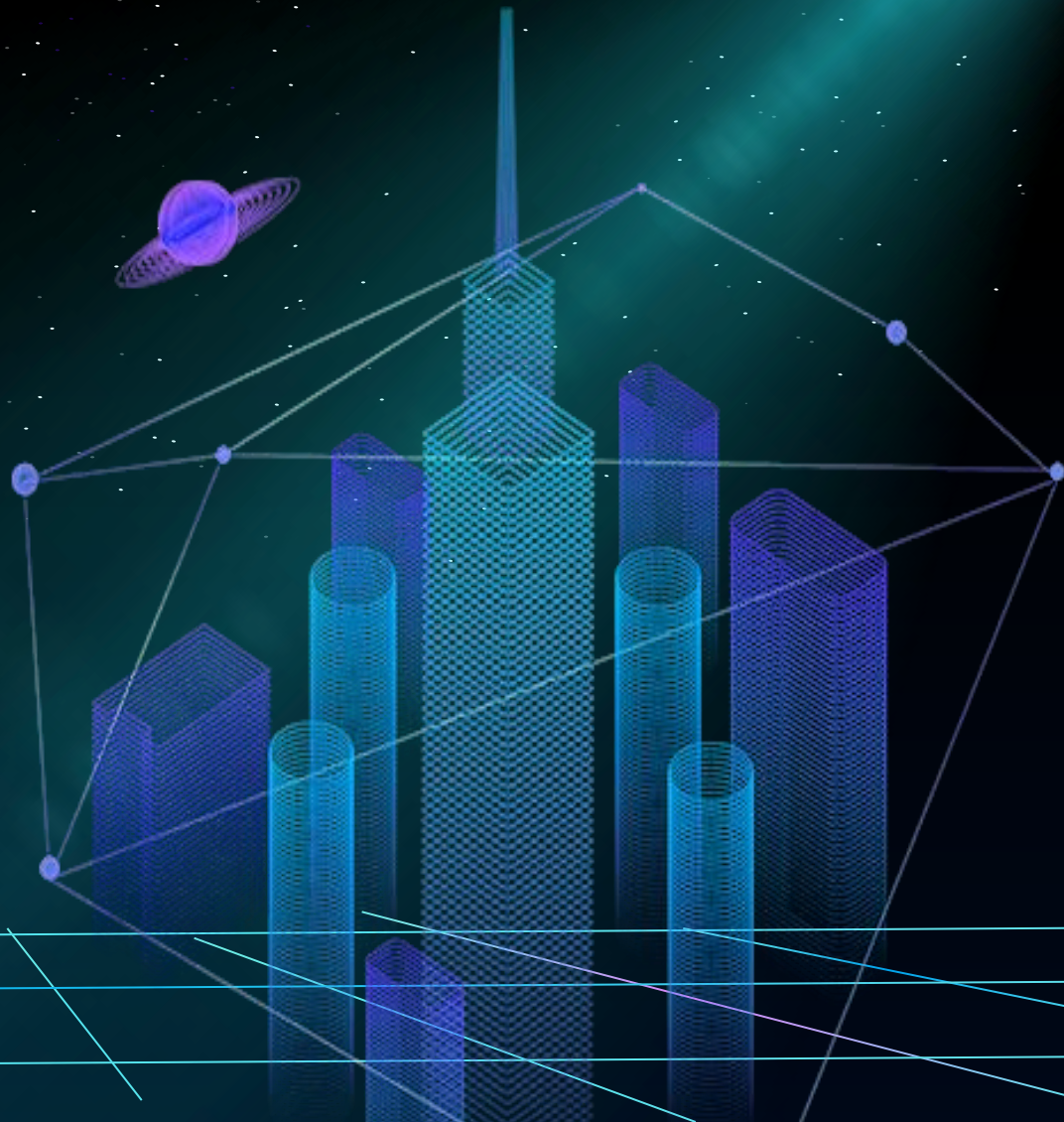
共同创造

发展战略

坚定不移实施名配角战略，
打造驰誉全球的光电企业



成长在舜宇



岗位	专业要求	任职资格
模具技术类	大专理工类	1.大专及以上学历，机械系，模具设计与制造、数控、机电等机械相关专业 2.能力要求：具有良好的沟通协调能力、分析能力、逻辑思维能力； 3.素质要求：对工作认真负责、积极上进、良好的适应能力和抗压能力。
设备维护类	大专理工类	1.大专及以上学历，机电一体化、机械制造及其自动化工科类专业； 2.能力要求：具有良好的沟通协调能力、非常好的动手能力，工作认真负责； 3.素质要求：适应能力、抗压能力良好、有团队组织能力。
设备调试类	大专理工类	1.大专及以上学历，机电一体化、机械制造及其自动化工科类专业； 2.能力要求：具有良好的沟通协调能力、非常好的动手能力，工作认真负责； 3.素质要求：适应能力、抗压能力良好、有团队组织能力。
品质保证类	专业不限	1.大专及以上学历 2.能力要求：细致入微的洞察力，以及团队协作能力； 3.素质要求：有责任心、较强的心理承受能力。
生产管理类	专业不限	1.大专及以上学历，供应链管理相关专业优先 2.能力要求：具有一定组织协调、分析、沟通能力，工作认真仔细，责任心强； 3.素质要求：工作踏实，能吃苦耐劳，适应能力、抗压能力良好。
基层管理类	专业不限	1.大专及以上学历 2.能力要求：具备较强的沟通协调组织能力，熟悉生产流程、有制造现场管理经验者为佳； 3.素质要求：认真、负责，具有一定的承压能力。
仓库管理类	专业不限	1.大专及以上学历，仓储、物流相关专业优先 2.能力要求：对数据有较强的敏感性、具有一定的计划执行能力、管控能力、较好的组织能力； 3.素质要求：工作有激情、耐心、细心、责任心强、团队合作精神强、积极主动、严谨、原则性强、严格遵守部门保密制度。

薪资构成

[illegible]

社会保险

- 养老保险*
- 失业保险*
- 医疗保险*
- 生育保险*
- 工伤保险*

签订劳动合同后享受；

学生入职后可直接签订
劳动合同缴纳社保

带薪假期

- 年休假
- 法定节假日
- 婚假、恩恤假
- 计划生育假、工伤假

补贴津贴

- 工龄津贴
- 中夜班津贴
- 特殊岗位营养津贴*

其它福利

- 免费工作餐
- 6人间宿舍(可自由组合)
- 公费培训
- 各类节日礼品
- 员工急难救助金
- 寿星锦鲤抽奖
-

成长好沃土

高管
部长
课长
系长
班长
储备干部
管理通道

资深高级工程师
高级工程师
工程师
助理工程师
技术员
技术跟班
专业技术通道

赋能成长体系

学徒制

有专门导师进行针对性、目的性培养、并根据具体表现进行实习评分

学历提升

开放成人本科专属通道，公司会很给予补贴

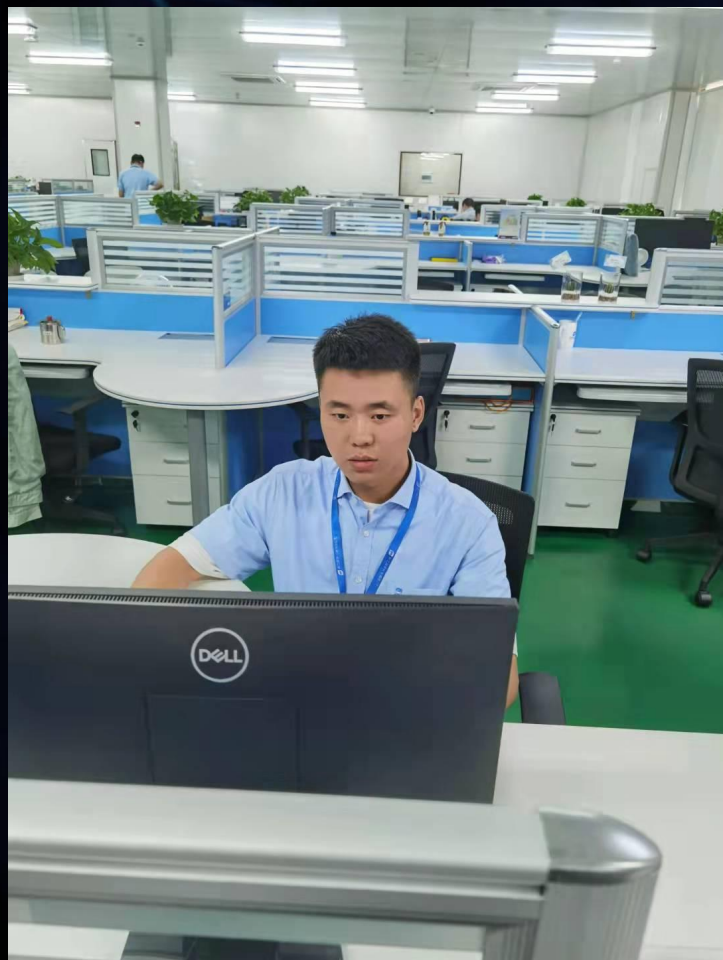
学习平台

线上网络学习平台
共性课程培训
线下舜宇大讲堂

专业培养

省级模具大师工作室/光学加工岗位
国家级资格评定

成长好沃土



刘某龙：2018年毕业于黑龙江农业职业技术学院

2017年7月入职，一线操作，2018年3月内部转岗技术跟班

2019年成为技术骨干，2020年成为系长，团队20余人

2022年评上工程师，享受股票分红，年薪20W

获得过优秀奋斗者，优秀基层工作者，在余姚买车买房

成长好沃土



荆某：2018年毕业于四川电子机械职业技术学院

2017年10月入职，一线检验岗位，2018年7月晋升班长

2019年晋升系长，在公司急速发展时候表现优异

2021年调入重点项目并提拔为课长，目前负责最重要的客户

获得过优秀奋斗者，优秀基层工作者，在余姚买车买房

办公环境



住宿环境



就餐环境





“光学杯” 篮球赛



公司组剧本杀



部门集体观影



团建出游



大专生试用期座谈会



王者荣耀争霸赛

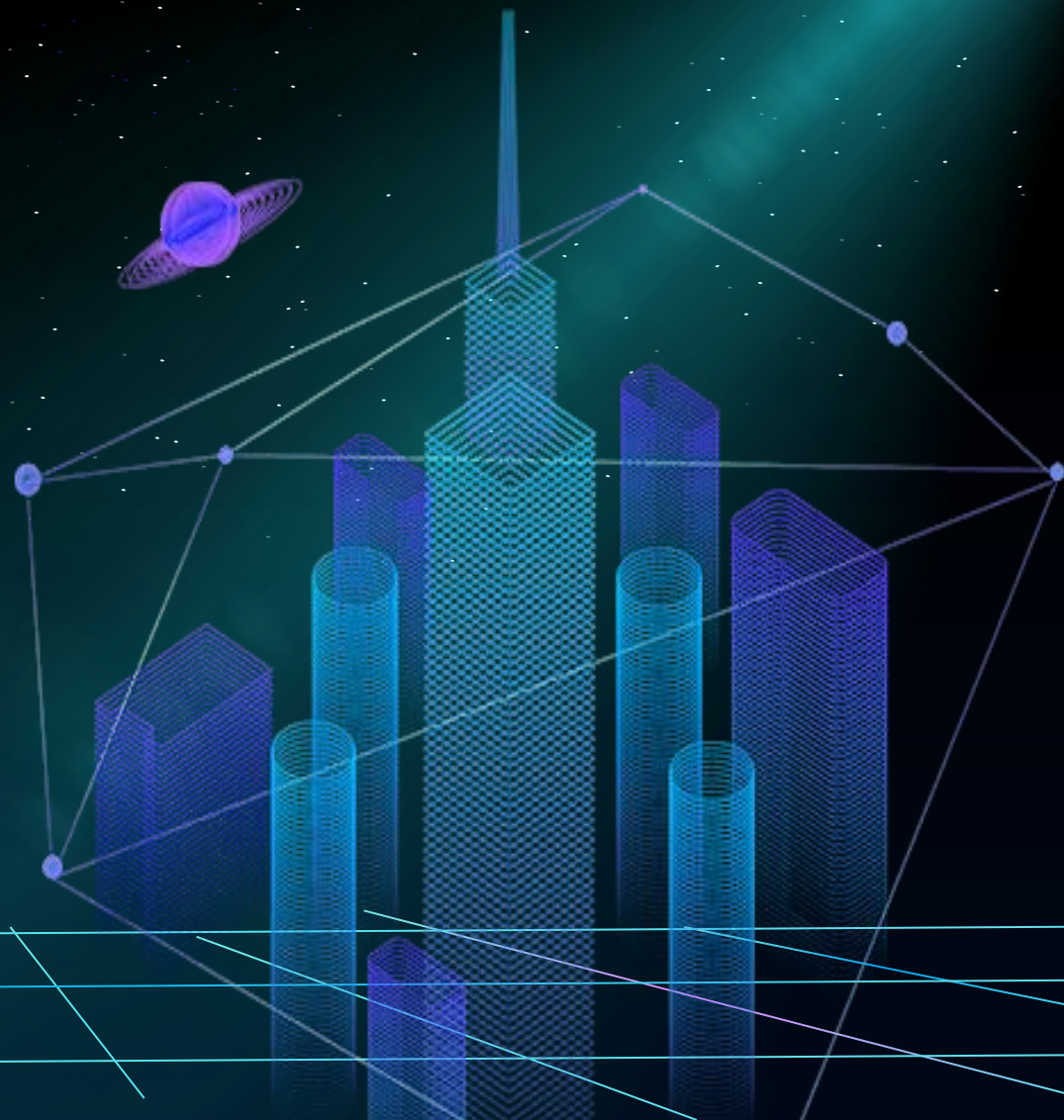
舜宇人福利



在校园，一张**学生证**，刷遍**吃喝玩乐**
在余姚，一张**舜宇员工证**，刷遍**生活无忧**



加入舜宇



加入我们

校招专用邮箱: 674827310@qq.com

简历名称格式: 姓名+学校+专业+意向岗位

企业网址: [http:// www.sunnyoptical.com](http://www.sunnyoptical.com)

联系方式: 13920863035



更多企业信息, 请关注
浙江舜宇光学有限公司

Q &
A

我们等你来

SUNNY
Optical